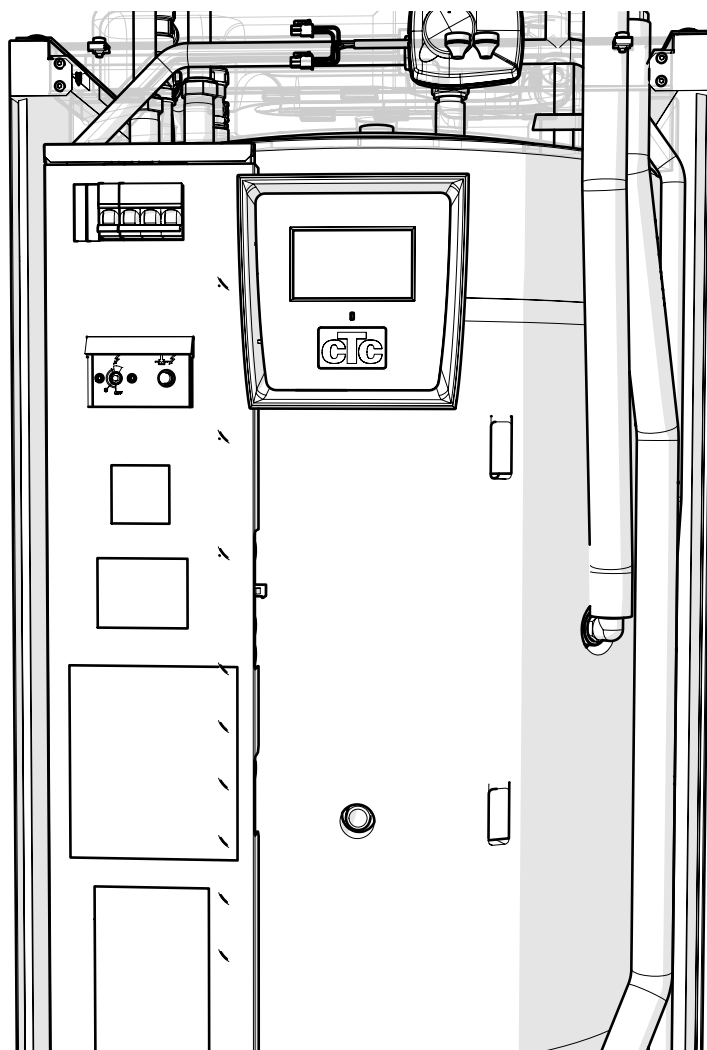


Monteringsanvisning

Innehåll:

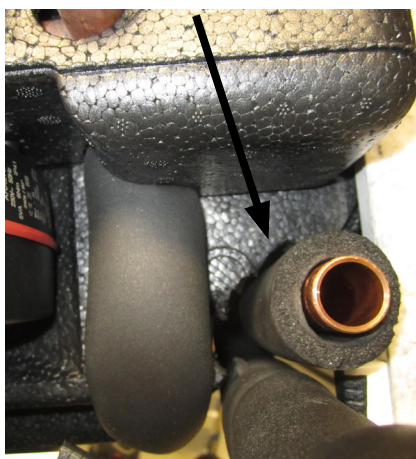
- 1 x Givare 22K längd 2500 mm
- 1 x Kantlist
- 2 x Ventil kul rak 22 x 22
- 2 x Isoleringsrör 9 x 22
- 4 x Stödhylsa SCI 22
- 2 x Vinkelkoppling 22 x R20
- 2 x Mutter vsh kläm 3/4 x 22
- 1 x Rör, övre anslutning
- 1 x Rör, nedre anslutning



Fäst kantlisten för att undvika slitage på isoleringen.



Skär i isoleringen för att få plats med röret.



Fäst kantlisten för att undvika slitage på isoleringen.

