

Pelletspanna

NIBE PELLUX 100 TOUCH

NIBE PELLUX 100 TOUCH är en specialutvecklad panna som är isolerad med miljövänlig mineralull, vilket ger en låg värmeförlust.

Ytterhöljet består av grå pulverlackerad stålplåt. Frontpanelerna kan lätt öppnas framåt, så att alla elanslutningar är lätt tillgängliga. Ett stående konvektionssystem och automatisk sotning förenklar rengöring och ger en hög och jämn verkningsgrad.

NIBE PELLUX 100 TOUCH har en väl tilltagen asklåda och frontlucka som underlättar för service och underhåll. Inspektionsglas i frontluckan gör det enkelt vid justering av förbränningen. Samtliga anslutningar är placerade på baksidan av pelletspannan.

- Självrengörande genom automatisk sotning.
- Kompletta pelletspanna med brännare på 20 kW.
- Styrenheten är förberedd för klimatstyrd shuntautomatik.



Bra att veta om PELLUX 100 TOUCH



PELLUX 100 TOUCH omfattas av en 3-årig produktgaranti.

För fullständiga villkor, se nibe.se.

Princip

PELLUX 100 TOUCH kan användas för uppvärmning av villor och mindre fastigheter.

PELLUX 100 TOUCH är en modern pelletspanna, komplett med brännare, automatisk sotning av pannan och automatisk uraskning av brännaren. Pannan kan utrustas med temperaturstyrd shuntauomatik (shunten finns som tillbehör).

Tappvarmvattenberedningen sker i en extern varmvattenberedare som ger möjlighet att anpassa varmvattenberedningen efter husets varmvattenbehov. Pannan är försedd med en extern varmvattenstyrning.

PELLUX 100 TOUCH är enkel att installera. Pannans låga höjd medger installation vid låg takhöjd. Röranslutningarna är placerade på pannans baksida.

Konstruktion

Isoleringen består av återvinningsbar mineralull.

Ytterhöljet består av grå pulverlackerad stålplåt och stommen av tjockt stål.

Transport och förvaring

PELLUX 100 TOUCH ska transporteras och förvaras stående och torrt. Vid inforsling i byggnaden kan PELLUX 100 TOUCH dock försiktigt läggas på rygg.

Uppställning och placering

PELLUX 100 TOUCH är gjord för att installeras i ett pannrum.

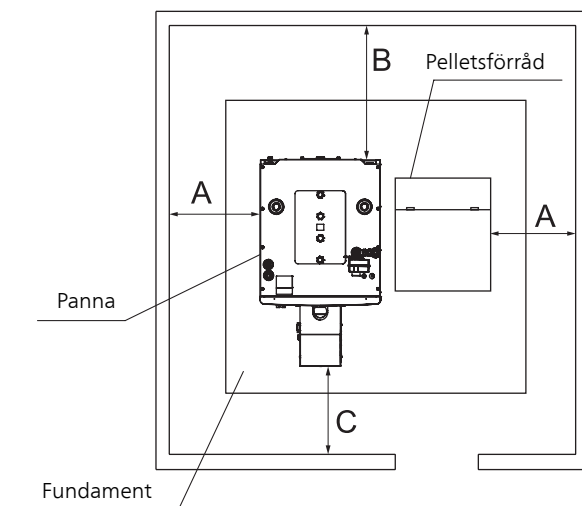
Pannan riktas upp med de ställbara fötterna. Om rördragning ska göras i innervägg mot sov/vardagsrum ska det ske utan klamring.

Installationsutrymme

Pannrummet ska vara utfört enligt gällande byggnorm. Sörj för god lufttillförsel.

Pannrummets luftintag bör ha minst lika stor area som rökkanalen.

Vid tveksamma fall, kontakta din lokala skorstensfejarmästare.



PELLUX 100 TOUCH minsta avstånd till vägg.

Dimension	Avstånd (m)
A	0,5
B	0,7
C	0,5

Bipackade komponenter

- 1 st. Monterings- och skötselanvisning
- 1 st Brännare PBMAX
- 1 st Dragfläkt
- 1 st Sotborste med skaft
- 1 st Utetemperaturgivare
- 3 st Framledningsgivare

Shuntventil, ställmotor, dragbegränsare och vinkelrökrör ingår ej.

Skötsel

Stor vikt har lagts på utformningen av displayen för att skapa enklaste tänkbara handhavande.

Förbränningsrum och konvektionsdel är utformade för att kräva ett minimum av underhåll. Endast tömning av asklådan är nödvändigt mellan sotarens besök. Detta görs enkelt tack vare den svängbara eldstadsluckan. Då luckan är öppen är även brännaren lätt åtkomlig för underhåll. Alla väsentliga detaljer är åtkomliga framifrån för att underlätta service och underhåll.

Skorsten

Det är viktigt att röckanalen har en sådan diameter och höjd att övertryck ej uppstår i panna och röckanal. PELLUX 100 TOUCH har rökrörsanslutning uppåt med en invändig diameter på Ø 125 mm och är avsedd för anslutning till skorsten med en minsta invändig diameter på Ø 160 mm. Rekommenderad minsta skorstenshöjd för denna diameter är 7 m vid 16 – 20 kW uttagen effekt. Skorstensdraget är av stor vikt och bör vara 15 – 25 Pa.

Röckkanalen ska besiktigas före installation.

Sotning

PELLUX 100 TOUCH är utrustad med automatisk sotning av rökgastuberna, varför manuell sotning av dessa ej är nödvändig mellan sotarens ordinarie besök.

Inför sotningsbesök ska luckan till dragbegränsaren låsas genom att vrida låsskruven vid sidan om luckan ett kvarts varv. Detta för att förhindra att sot tränger ut i pannrummet när skorstenen sotas. Efter sotning ska luckan åter frigöras.

Krav på träpellets

Brännaren i PELLUX 100 TOUCH är utvecklad för att bränna högkvalitativa träpellets med 6-10 mm i diameter och med ett värmevärde på > 17 MJ/kg och högsta fukttinhåll på 10% samt askhalt på ≤ 0,5%.

Installation

UTRUSTNING

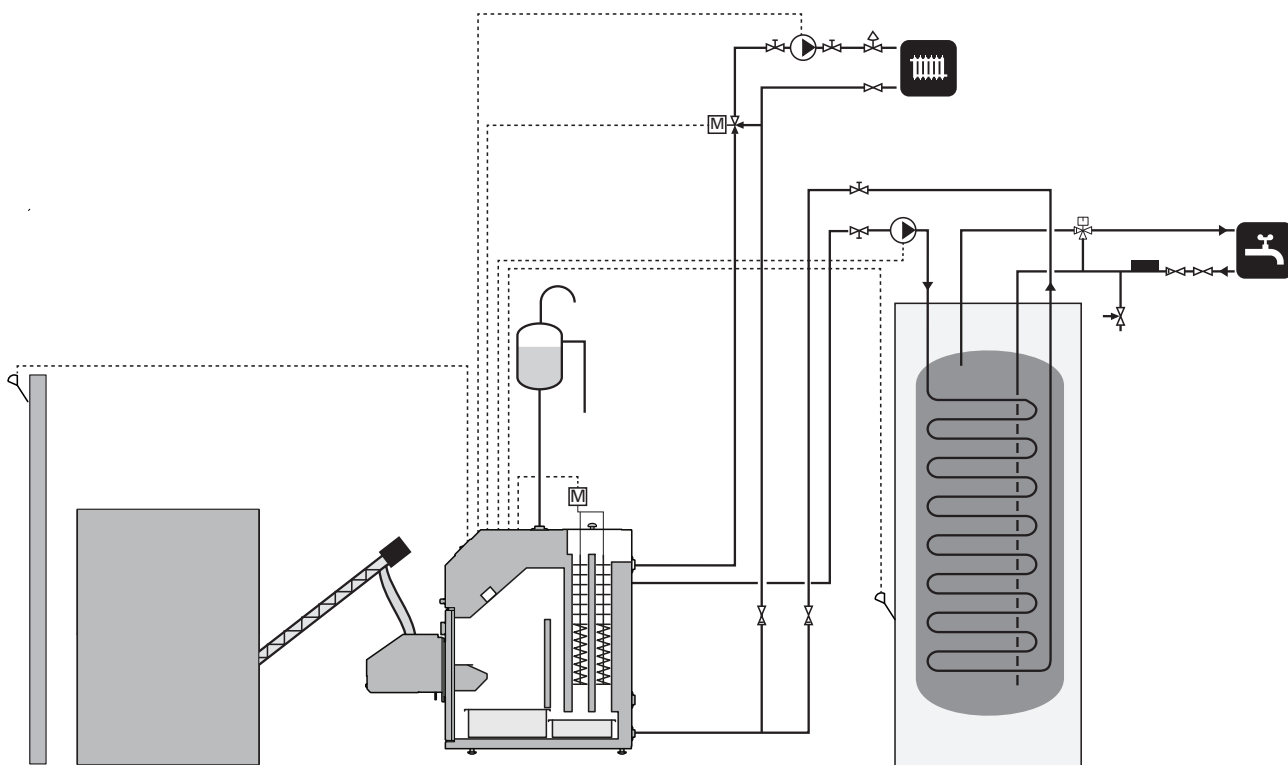
Styrningen av PELLUX 100 TOUCH är speciellt framtagen för pelletseldning. Detta ger ett enkelt handhavande samtidigt som pelletspannan alltid utnyttjas så effektivt som möjligt.

Styrningen kan även sköta shuntautomatik och cirkulationspump.

I displayen kan man enkelt ta fram aktuella temperaturer och inställda värden.

INSTALLATIONSALTERNATIV

Principskiss för inkoppling av PELLUX 100 TOUCH till ackumulatortank och temperaturstyrd shuntventil på värmesystemet.



Detta är ett principschema¹. Verkligen anläggning ska projekteras enligt gällande normer.

PELLUX 100 TOUCH är förberedd för klimatstyrd shuntautomatik med utomhus och framledninggivare. Dragbegränsaren gör att skorstenen ventileras efter varje eldning och att brännaren kan arbeta med ideala förhållanden.

Shuntventil, shuntmotor och dragbegränsare ingår inte i leveransen.

RÖRINSTALLATION

Rörinstallation ska utföras enligt gällande regler.

Säkerställ att inkommande vatten är rent. Vid användning av egen brunn kan det vara nödvändigt att komplettera med extra vattenfilter.

Vid oklarhet kontakta rörinstallatör alternativt se gällande normer.

¹ Cirkulationspumpar och shuntventiler ingår inte i PELLUX 100 TOUCH.

Elinstallation

Elinstallation samt eventuell service ska göras under överinseende av behörig elinstallatör och enligt gällande elsäkerhetsföreskrifter.

Före isolationstest av fastigheten ska pellets pannan kopplas bort.

PELLUX 100 TOUCH ska installeras via allpolig arbetsbrytare med minst 3 mm brytavstånd.

Elinstallation av PELLUX 100 TOUCH är enkel att utföra då all elutrustning sitter väl samlad i frontpanelens kopplingsutrymme.

Pannan ska vara helt fylld med vatten innan den ansluts till el.

Funktioner

STYRNING, ALLMÄNT

Värmepannans brännare är helt automatisk och hanterar start och stopp på egen hand om reglerdatorn är inkopplad och har fått rätt inställningar.

DISPLAYEN

PELLUX 100 TOUCH styrs med hjälp av en tydlig och lättanvänd display.

På displayen visas instruktioner, inställningar och driftinformation. Du kan enkelt navigera mellan olika menyer och alternativ för att ställa in den komfort eller få den information du önskar.



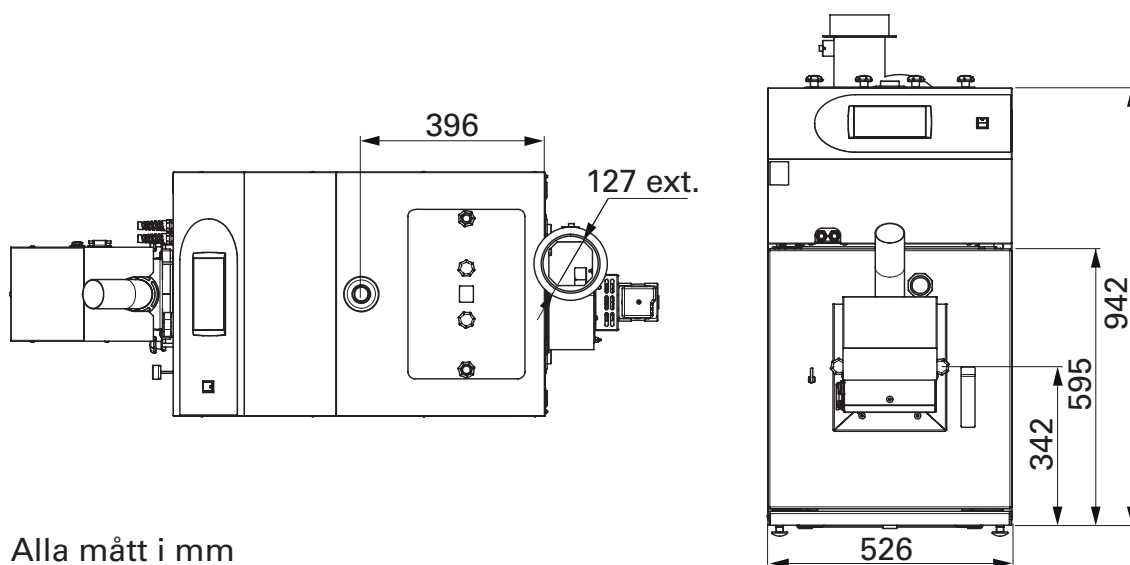
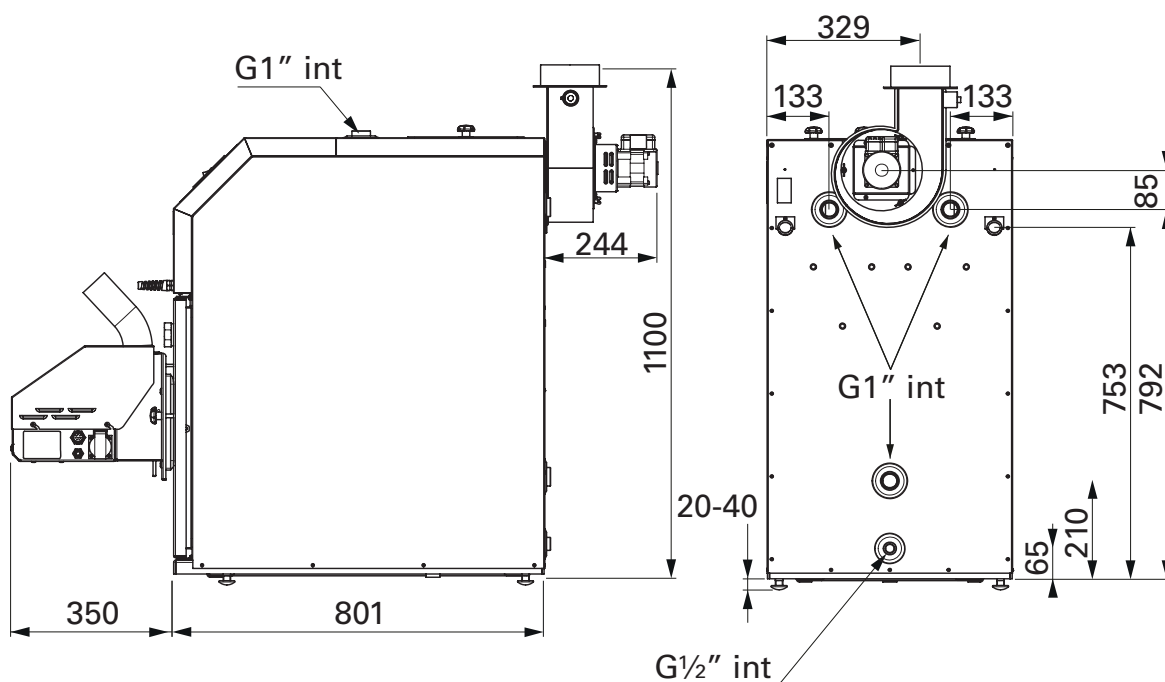
LARMINDIKERINGAR

Vid okvitterade larm lyser den röda lysdioden med fast sken på reglerdatorn. Vid kvitterat larm blinkar den röda lysdioden på reglerdatorn.



Tekniska uppgifter

Mått



Alla mått i mm

Tekniska data

<i>PELLUX 100 TOUCH</i>		
Produktens effektivitetsklass ⁽¹⁾		A+
Pannklass		5
Nominell effekt	kW	20
Nettovikt	kg	202
Vattenvolym	l	60
Pannans verkningsgrad	%	90 - 92
Max arbetstemperatur	°C	85
Min. returtemperatur (vid pannans inlopp)	°C	45
Rökgasttemperatur	°C	80 - 150
Ljudnivå	db	48
Rökrörsdiameter	mm	Ø127 utvändigt
Max tillåtet tryck i pannan	MPa/bar	0,25 / 2,5
Dragbehov	Pa	15-25
Eldstadens längd	mm	320
Skorstensdiameter	mm	130-160
Skorstenshöjd (lägst)	m	7
Matningsspänning	V	230V ~ 50 Hz
Kapslingsklass		IP21
Strömförbrukning i standby-läge	W	13
Strömförbrukning vid nominell effekt	W	43
Strömförbrukning vid min effekt	W	20
Rökgasens massflöde vid nominell effekt	kg/h	42
Rökgasens massflöde vid min effekt	kg/h	18
Tryckfall vid pannan – Δ10 °C	mbar	2 ⁽²⁾
Tryckfall vid pannan – Δ20 °C	mbar	6 ⁽³⁾
Art nr		069 216
RSK nr		619 20 26

⁽¹⁾ Skala för produktens effektivitetsklass A++ till G.

⁽²⁾ dla Q=0,8 m³/h

⁽³⁾ dla Q=1,6 m³/h

<i>PBMAX 20.1 Brännarspecifikationer</i>		
Typ		PBMAX 20.1
Brännarkapacitet	kW	6 – 20
Bränsle	mm	Trä pellets 6 – 8, max längd 30 mm
Matningsspänning	V	230V ~ 50 Hz
Strömförbrukning	W	40
Effekt vid uppstart	W	650
Kapslingsklass		IP21
Vikt	kg	14,5

Tillbehör

Detaljerad information om tillbehören och fullständig tillbehörslista finns på nibe.se.

DRAGBEGRÄNSARE

Begränsar draget och sänker rökstemperaturen för att uppnå önskat undertryck i anläggningen.

Art nr 089 864

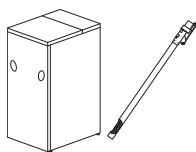
RSK nr 621 07 41

PELLETSFÖRRÅD

Pelletsförråd ZP350 / ZP600 med Pellets-skruv 300 liter alt. 500 liter.

Art nr 634 533, 300 liter

Art nr 634 532, 500 liter



RUND RÖKGASFÖRLÄNGNING

Rör

Ø inv 125 mm

Ø utv 133 mm

Art nr 089 850

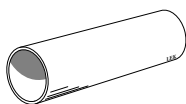
RSK nr 621 07 39

Krage

Ø inv 139 mm

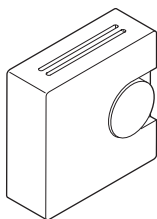
Längd utan krage:

750 mm:



RUMSTERMOSTAT

Art nr 067 215



RÖKGASFÖRLÄNGNING FÖR VINKELRÖR

Dim utv. 180 x 123 mm

Längd: 750 mm

Art nr 089 732

RSK nr 621 07 40



UPPÅTGÅENDE RÖKRÖR

Vid skorstensanslutning uppåt används denna enhet för uppåtgående rökrör i stället för det medlevererade vinkelröret.

Övre stos:

Undre stos:

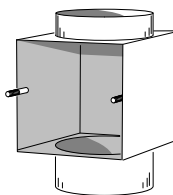
Ø inv 159 mm

Ø utv 168 mm

Art nr 089 159

RSK nr 621 07 37

Ø inv 139 mm



VINKELRÖKRÖR

Vid skorstensanslutning åt sidan används denna vinkelrör.

Art nr 089 158

RSK nr 621 07 41







NIBE Energy Systems
Box 14, SE-285 21 Markaryd
nibe.se

PBD SV 2022-1 739004

Detta produktblad är en publikation från NIBE Energy Systems. Alla produktillustrationer, fakta och data bygger på aktuell information vid tidpunkten för publikationens godkännande. NIBE Energy Systems reserverar sig för eventuella fakta- eller tryckfel i detta produktblad.

©2020 NIBE ENERGY SYSTEMS