

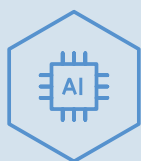


Varmvattenberedare/Akkumulatortank **NIBE VPB S200/ VPB S300**

NIBE VPB S200/ VPB S300 är effektiva varmvattenberedare med tre olika korrosionsskydd som är utformade för anslutning till värmepump, gas- eller oljepanna.

NIBE VPB S200 och bergvärmepumpen NIBE S1155 har en anpassad konstruktionsdesign, vilken ger en stilren systemlösning med möjlighet till dold rördragning mellan produkterna. VPB S200/ VPB S300 har isolering av polyuretan vilken ger en mycket god värmeisolering.

NIBE S-serien är en naturlig del av ditt uppkopplade hem. Den smarta tekniken justerar inomhusklimatet automatiskt och ger dig fullständig kontroll över systemet från din telefon eller surfplatta. Maximal komfort och minimal energiförbrukning – samtidigt som du gör naturen en tjänst.



- **Effektiv varmvattenberedare utvecklad för att ansluta till värmepump eller annan energikälla.**
- **Stilren design för systemanpassning med NIBE S-seriens värmepump med minimal värmeförlust.**
- **En del av ditt smarta, energisnåla hem i kombination med en värmepump i NIBE S-serien.**

Bra att veta om NIBE VPB S200/ VPB S300

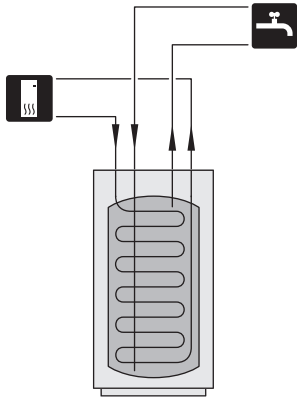


VPB S200/ VPB S300 omfattas av en 3-årig produktgaranti.

För fullständiga villkor, se nibe.se.

Systemprincip

VPB S200/ VPB S300 är en serie varmvattenberedare som är lämpliga att ansluta till t.ex. en värmepump.



Konstruktion

VPB S200/ VPB S300 består av ett vattenmagasin med ett invändigt korrosionsskydd av koppar, rostfritt stål eller emalj, anpassade för olika vattentyper. För mer info om val av korrosionsskydd se nibe.se.

VPB S200/ VPB S300 består av en laddslina som värmer tappvattnet som lagras i varmvattenberedaren. Laddslinan har mycket bra egenskaper för varmvattenladdning.

VPB S200/ VPB S300 är konstruerad och tillverkad för ett maximalt tryck av 10 bar.

VPB S200/ VPB S300 Emalj är försedd med en likströmsanod som minimerar underhållet.

Isoleringen består av polyuretan, vilket ger mycket god värmeisolering.

VPB S200/ VPB S300 är försedd med dykrör för givare för extern styrning och visning av varmvattenberedning.

Utrustning

VPB S200 och VPB S300 kan kompletteras med upp till två varmvattengivare, en för visning och en för styrning. Använd de givare som medföljer värmepumpen (eller annan värme-källa). I de fall inga givare medföljer beställs dessa från tillverkaren av värmekällan.

Transport och förvaring

VPB S200/ VPB S300 ska transporteras och förvaras stående.

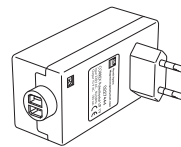
Kontrollera att VPB S200/ VPB S300 inte skadats under transporten.

Uppställning och placering

- VPB S200/ VPB S300 får endast installeras stående.
- Placera VPB S200/ VPB S300 på ett fast underlag som tål dess tyngd, helst betonggolv eller betongfundament. Använd de justerbara fötter för att få en vågrät och stabil uppställning.
- Utrymmet där VPB S200/ VPB S300 placeras ska vara frostfritt och försett med golvsbrunn.

Bipackade komponenter

VPB S200/ VPB S300 (EMALJ)



Potentiostat

Kompatibla produkter

S1155-6,12,16*

F1126-8,12*

F1145-6,8,10,12*

S2125-8,12

F2120-8,12,16

F2040-8,12

*För bergvärmepumpar gäller rekommendationen för max 10 °C köldbärande temperatur och 53 °C i tanken.

I anläggningar med luft/vattenvärmepump behövs även en styrmodul.

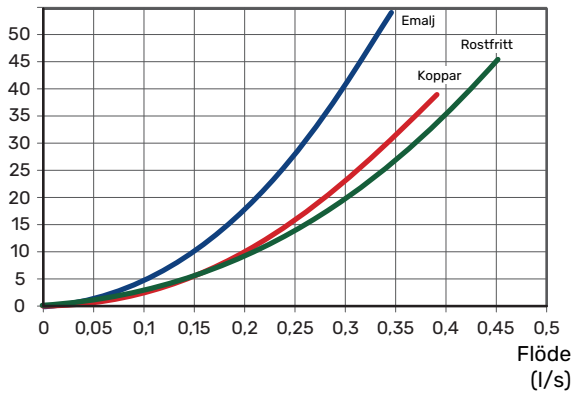
Installation

Rörinstallation

TRYCKFALLSDIAGRAM, LADDSLINGA

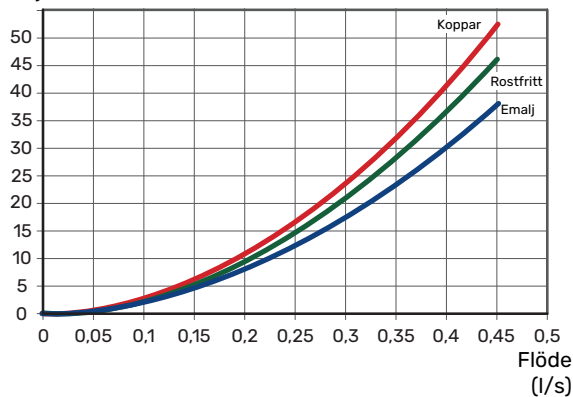
VPB S200

Tryckfall
(kPa)



VPB S300

Tryckfall
(kPa)



Elinstallation

Elinstallation samt eventuell service ska göras under överinseende av behörig elinstallatör. Elektrisk installation och ledningsdragning ska utföras enligt gällande bestämmelser.

GIVARE

VPB S200 och VPB S300 kan kompletteras med upp till två varmvattengivare, en för visning och en för styrning. Den visande givaren placeras i dykröret för visande givare och den styrande givaren placeras i dykröret för styrande givare. I de fall det endast är möjligt att ansluta en givare är det dykröret för styrande givare som skall användas.

Använd de givare som medföljer värmepumpen (eller annan värmekälla). I de fall inga givare medföljer beställs dessa från tillverkaren av värmekällan.

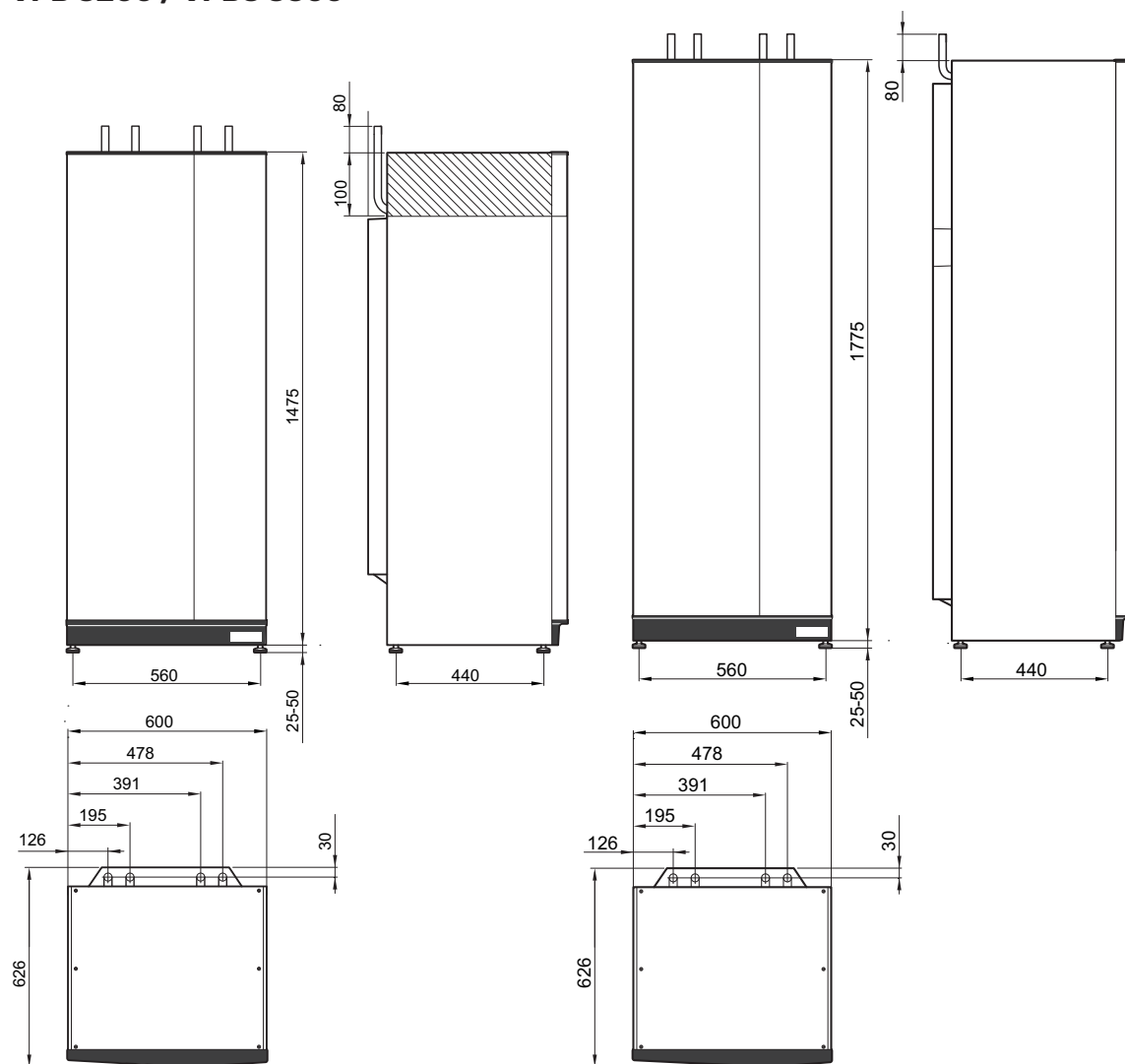
LIKSTRÖMSANOD

VPB S200/ VPB S300 Emalj är från fabrik försedd med likströmsanod och bipackad potentiostat. Anodkabeln är monterad i anoden från fabrik och behöver endast anslutas till potentiostaten.

Tekniska uppgifter

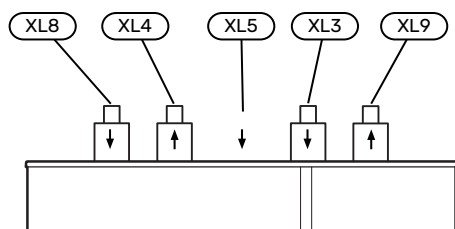
Mått

VPB S200 / VPBS S300



Röranslutningar

VPB S200 / VPB S300



Anslutning		
XL3 Kallvatten Ø	mm	22
XL4 Varmvatten Ø	mm	22
XL8 Dockningsanslutning, framledning Ø	mm	22
XL9 Dockningsanslutning, returledning Ø	mm	22

Tekniska data

VPB S200		Koppar	Emalj	Rostfritt
Volym	liter	178	178	176
Volym, laddslinga	liter	2,0	4,8	7,8
Värmeöverföring (60/50 °C vid 50 °C varmvattentemperatur)	kW	13	10,1	10,1
Värmeinhåll vid 50 °C	kWh	8,0	8,3	8,2
Motsvarande mängd varmvatten (40 °C)	liter	230	238	235
Uppvärmningstid (10 °C till 50 °C) 8 kW laddeffekt	h		1	
Max drifttemperatur	°C		85	
Maxtryck primärsida	bar/MPa		3/0,3	
Maxtryck varmvattenberedare	bar/MPa		10/1,0	
Höjd	mm		1500	
Reshöjd ¹	mm		1670	
Bredd	mm		600	
Djup	mm		626	
Nettovikt	kg	101	111	80
RSK nr		683 13 27	683 13 28	683 13 29
Art nr		081 139	081 140	081 141

¹ Med fötterna avmonterade blir reshöjden ca. 1650 mm.

VPB S300		Koppar	Emalj	Rostfritt
Volym	liter	278	274	282
Volym, laddslinga	liter	2	8,4	8,8
Värmeöverföring (60/50 °C vid 50 °C varmvattentemperatur)	kW	14	11,9	11,5
Värmeinhåll vid 50 °C	kWh	12,6	12,7	13,4
Motsvarande mängd varmvatten (40 °C)	liter	362	364	376
Uppvärmningstid (10 °C till 50 °C) 8 kW laddeffekt	h		1,5	
Max drifttemperatur	°C		85	
Maxtryck primärsida	bar/MPa		3/0,3	
Maxtryck varmvattenberedare	bar/MPa		10/1,0	
Höjd	mm		1800	
Reshöjd ¹	mm		1950	
Bredd	mm		600	
Djup	mm		626	
Nettovikt	kg	130	143	101
RSK nr		683 13 30	683 13 32	683 13 31
Art nr		081 142	081 144	081 143

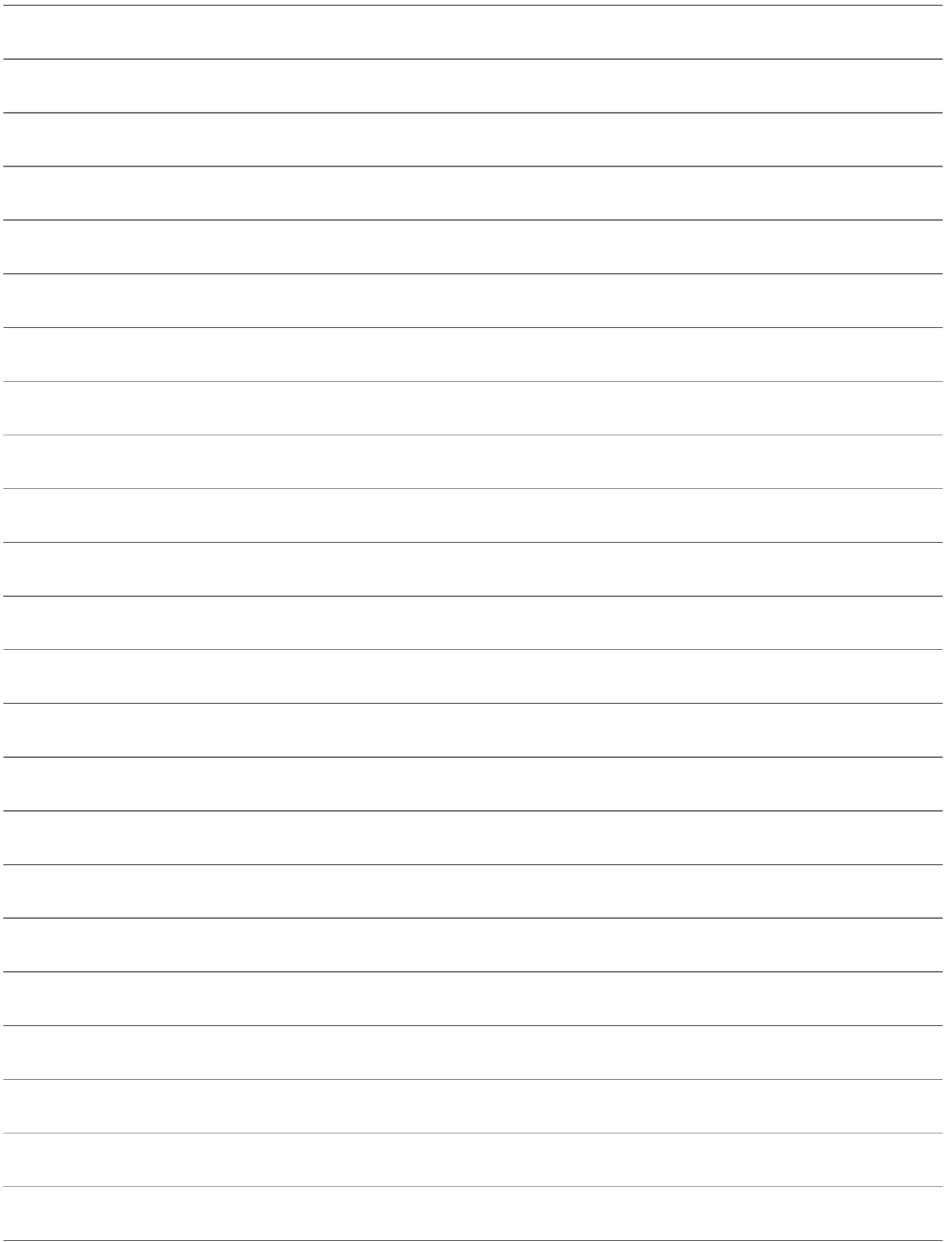
¹ Med fötterna avmonterade blir reshöjden ca. 1930 mm.

Testad i enlighet med standard EN 12897.

Energimärkning

Tillverkare		NIBE	
Modell		VPB S200 Cu/E/R	VPB S300 Cu/E/R
Effektivitetsklass		C	C
Värmeförlust	W	66	88
Volym	l	178 / 178 / 176	278 / 274 / 282





Hållbara energilösningar sedan 1952

I 70 år har NIBE tillverkat energieffektiva och hållbara klimatlösningar för ditt hem. Allt startade i småländska Markaryd och vi värdesätter vårt nordiska arv genom att ta vara på naturens kraft. Vi kombinerar förnybar energi med ny smart teknik för att erbjuda effektiva lösningar så att vi tillsammans kan skapa en mer hållbar framtid.

Oavsett om det är en kylig vinterdag eller en varm eftermiddag i sommarsolen behöver vi ett balanserat inomhusklimat som gör att vi kan ha en bekväm vardag oavsett väder. Vårt breda utbud av produkter förser ditt hem med kyla, värme, ventilation och varmvatten så att du kan skapa ett behagligt inomhusklimat med låg inverkan på naturen.

NIBE Energy Systems
Box 14, 285 21 Markaryd
nibe.se



Detta produktblad är en publikation från NIBE Energy Systems. Alla produktillustrationer, fakta och data bygger på aktuell information vid tidpunkten för publikationens godkännande. NIBE Energy Systems reserverar sig för eventuella fakta- eller tryckfel i detta produktblad.