

SIT SV 1936-1  
531550

SIT BYTE ELPATRON I NIBE ES

# Byte Elpatron NIBE ES



 **NIBE**



# 1 Byte Elpatron

Instruktionen beskriver hur man byter en 3 kW elpatron till en 6 kW elpatron i en NIBE ES.

## Ingående artiklar

Art. nr.	Antal	Benämning
518305	1	Elpatron 6 kW 230V
027003	1	Elkoppling 6 kW
022606	1	Lock elpatron
020497	1	Packning
018321	2	Bygling, rak
016102	6	Mutter, M4
018060	1	Dittryckningsbussning
418852	1	Knopp, effektväljare
211982	1	Dataskylt

## Tömning av kärl och demontering av Elpatron

### TÖMNING

- Bryt strömmen till varmvattenberedaren.
- Stäng inkommande kallvatten.
- Lossa avtappningsventilens lock och montera slangkoppling samt slang.
- Öppna avtappningsventilen.
- Vid tömning måste luft tillföras beredaren genom att varmvattenanslutningen lossas eller att en varmvattenkran öppnas. För att beredaren ska bli helt tömd, fordras att slangkopplingen är helt tät och att utloppet mynnar under beredarens lägsta nivå.



**OBS!**

Vattenstänk kan förekomma.  
Skållningsrisk kan förekomma.

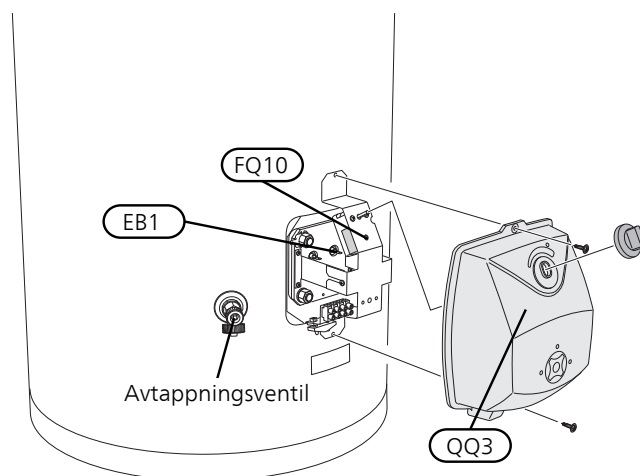
### DEMONTERING AV 3 KW ELPATRON



**OBS!**

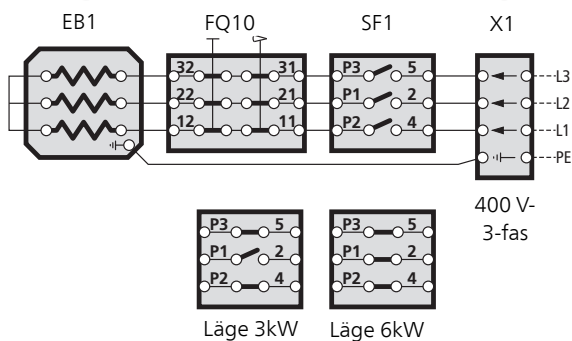
Elinstallation samt eventuell service ska göras under överinseende av behörig elinstallatör och enligt gällande elsäkerhetsföreskrifter.

- Demontera termostatratten och tag bort kåpan över elpatronen
- Lossa skruvarna som håller elkopplingen och tag loss kablarna
- Lossa flänsmuttrarna och tag bort flänslocket, drag ut elpatronen



# Montering av 6 kW Elpatron och påfyllning av kärl

ELSCHEMA 6 KW



## Elkomponenter

EB1 Elpatron

FQ10 Termostat/temperaturbegränsare

SF1 Strömställare

X1 Anslutningsplint, inkommande

## Övrigt

PZ1 Dataskylt

QQ3 Plastlock, elkopplingsrum

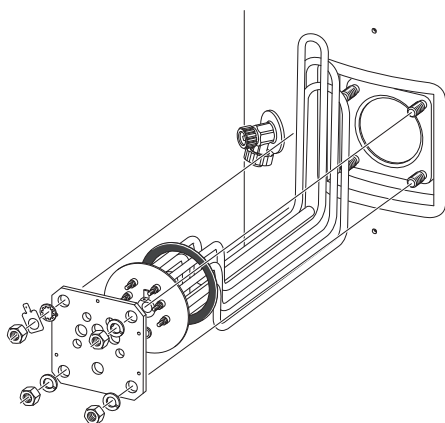
## MONTERING ELPATRON

Trä på packningen på elpatronen innan elpatronen träns in i beredaren

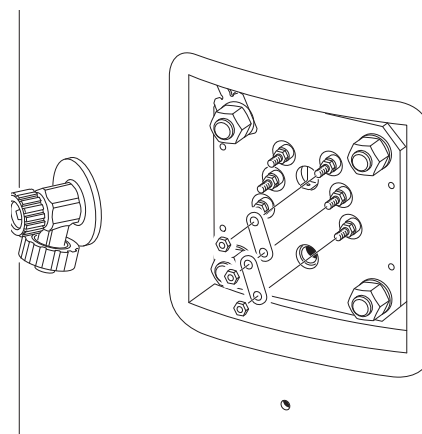
Sätt på flänslocket över elpatronen

Montera brickor och muttrar som håller elpatronen, glöm ej brickan med jordanslutning

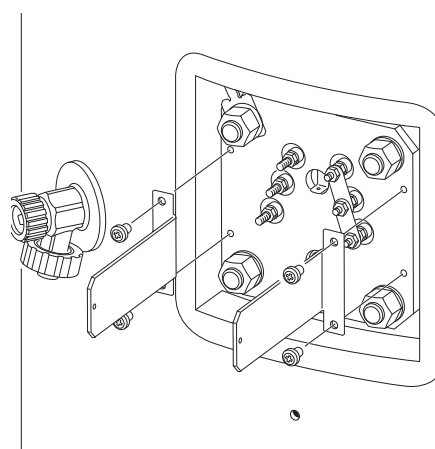
Drag åt flänsmuttrarna med momentnyckel korsvis och i omgångar till 18 - 20 Nm



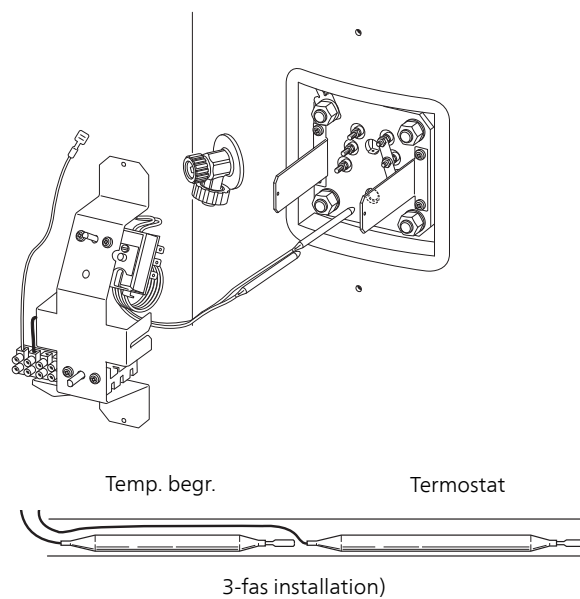
Montera byglingarna på elpatronen enligt bild



Montera elkopplingens fästplåtar i flänslocket enligt bild

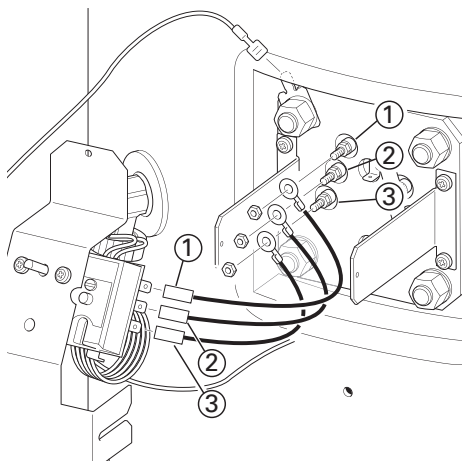


Montera termostat och temperaturbegränsar bulberna i dykröret i den ordning som bilderna visar

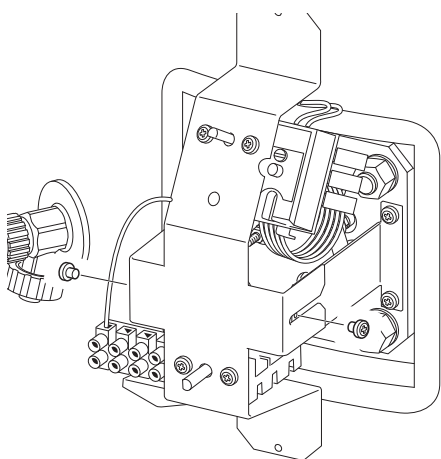


Kontrollera att bulberna är i botten på dykröret och bunta ihop kapillärörens med buntband

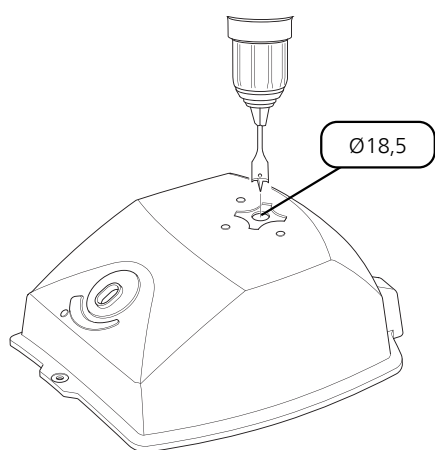
Anslut kablar från elkopplingen på elpatronen enligt bild (åtdragning max 4 Nm), montera jordkabel på flänsbrickan med jordanslutning



Skruva fast elkopplingen i monteringsplåtarna

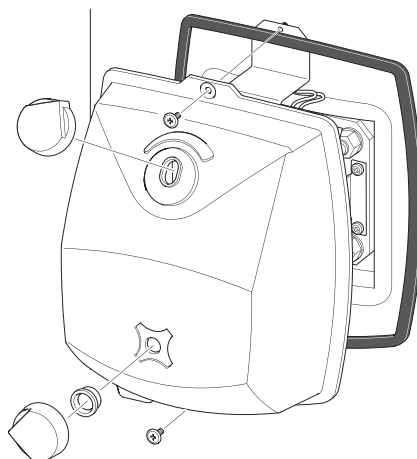


Borra hål i elkåpan (Ø18,5 mm) för effektväljarvredet enligt bild.



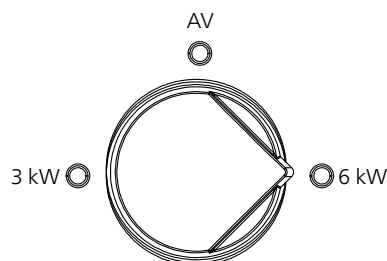
Montera bussningen i hålet enligt bild.

Skruva fast elkåpan över elkopplingen och montera rattarna på termostat och effektväljarvreden.



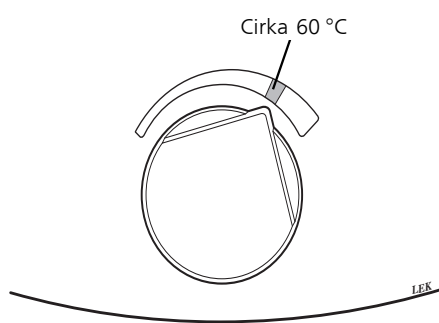
### EFFEKTVÄLJARE 6 kW

Varmvattenberedarens effektväljare ställs på 6 kW.



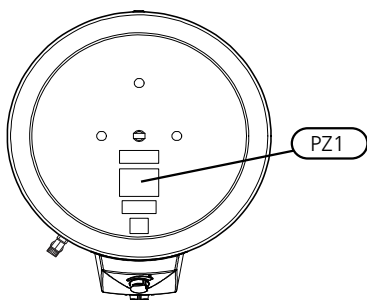
### INSTÄLLNING AV TERMOSTAT

För bästa driftförhållande och för att förhindra bakterietillväxt så rekommenderas en inställning på 60 °C (max 80 °C).



### MONTERING AV DATASKYLTV

Eftersom elpatronen är bytt i NIBE ES ska den bifogade dataskylten monteras på toppgaveln.



- Kontrollera att säkerhetsventilen är stängd.
- Kontrollera att avtappningsventilen är stängd.
- Öppna avstängningsventilen.
- Avlufta varmvattenberedaren genom att öppna en varmvattenkran i rörsystemet. När enbart vatten kommer ur kranen kan den stängas. Varmvattenberedaren är nu fylld och strömmen kan kopplas på.

## PÅFYLLNING

Varmvattenberedaren måste vara vattenfylld innan strömmen kopplas på. Påfyllning sker enligt nedanstående:



**OBS!**

Varmvattenberedaren ska vara helt fylld med vatten innan den spänningssätts.

## Tekniska data

Typ		ES - 160			ES - 210			ES - 300	
Effekt	kW	1	3	6 <sup>4</sup>	1	3	6 <sup>4</sup>	3	6
Erforderlig säkring	A	6	10		6	10		10	
Uppvärmningstid till 45 °C <sup>3</sup>	h	6,5	2,5	1,5	8,5	3,0	1,5	4,0	2,0
Uppvärmningstid till 80 °C <sup>3</sup>	h	13,0	4,5	2,5	16,5	5,5	3,0	7,5	4,0

<sup>1</sup>Skala för deklarerad tappprofil 3XS till 4XL.

<sup>2</sup>Skala för effektivitetsklass varmvattenberedning A+ till F.

<sup>3</sup>Vid inkommande kallvatten på 10 °C.

<sup>4</sup>På särskild beställning för ES - 160 och ES - 210



**NIBE AB Sweden**  
Hannabadsvägen 5  
Box 14  
SE-285 21 Markaryd  
Phone +46 433 73 000  
info@nibe.se  
www.nibe.se

SIT SV 1936-1 531550

Denna handbok är en publikation från NIBE Energy Systems. Alla produktillustrationer, fakta och data bygger på aktuell information vid tidpunkten för publikationens godkännande. NIBE Energy Systems reserverar sig för eventuella fakta- eller tryckfel i denna handbok.

©2019 NIBE ENERGY SYSTEMS