



MADE IN SWEDEN

# Tillbehörskatalog



När du investerar i en värmepump från CTC kan du vara trygg i att du installerar en av marknadens mest pålitliga och långlivade värmepumpar. Utveckling och tillverkning sker i vår egen fabrik i Småland där kvalitetstänkande och innovation går hand i hand.

**Grunden i ett miljövänligt, ekonomiskt och flexibelt värmesystem består av en CTC värmepump.**

|   |   |                                 |    |
|---|---|---------------------------------|----|
|  |  | Berg-, sjö- eller jordvärmepump | 3  |
|   |  | Luft/vattenvärmepump            | 11 |
|   |  | Inomhusmodul                    | 11 |
|   |  | Värmepumpsstyrning              | 14 |
|   |  | Systemlösningar                 | 17 |
|   |  | Akkumulatortank                 | 24 |
|   |  | Varmvattenberedare              | 24 |
|   |  | Vedpanna                        | 28 |
|   |  | Pelletspanna                    | 30 |

# Berg-, sjö- eller jordvärmepump

Med en bergvärmepump från CTC kan du spara upp till 85% av din uppvärmningskostnad. Bergvärmepumpen använder solenergin som lagrats i berg, mark och sjö. Den energi som används är gratis, miljövänlig och hjälper till att minska utsläppen av CO<sub>2</sub>.

För att komma åt denna energiresurs, placeras en vätskefylld kollektorslang i berget, marken eller sjön. I berget borrar ett hål på 100-200 meter och i marken eller sjön placeras en 300-500 meter lång slang.

Den cirkulerande vätskan i slangen värms upp av den lagrade solvärmens. Vätskan passerar genom värmepumpen där kompressorn höjer temperaturen med hjälp av köldmedie och värmeväxlare i ett slutet system. Värmepumpen fördelar därefter värmen till husets värmesystem. En värmepump från CTC sköter sig i stort sett själv och det är enkelt att komplettera med andra värmekällor.

## **CTC GSi**

De högeffektiva varvtalsstyrda värmepumparna, har inbyggd varmvattenberedning, är väldigt tystgående och anpassar sig efter villans värmebehov, modell 12-16.

## **CTC GS**

Effektiva värmepumpar med inbyggd varmvattenberedning och tystgående scrollkompressorer till ett mycket bra pris, modell 6-8.

## **CTC EcoHeat**

Den tysta, effektiva värmepumpen med inbyggd varmvattenberedning och tystgående scrollkompressorer, modell 406-412.

## **CTC EcoPart**

En serie kompakta värmepumpar som svarar för villans eller den mindre industrifastighetens värmebehov, modell 406-417

## **CTC EcoPart Pro/Basic**

3-stegs fastighetsvärmepumpar med tystgående scrollkompressorer och inbyggd styrning, modell 415-435



# CTC Tillbehör

Värmepump för berg-, sjö- eller jordvärme

## CTC Expansionskärl GSi/GS

Expansionskärl med flexslang och anslutningar.

Lämplig för: CTC GSi och CTC GS

CTC-nr: 587886301

RSK: 6212343



## CTC Installationskit EcoHeat 400

Allt du behöver för att installera din CTC EcoHeat.

Innehåll: Expansionskärl, cirkulationspump och anslutningar.

CTC-nr: 586772411

RSK: 6251107

## CTC Shuntventilpaket Pro

Shuntventil och motorventil för montage i shuntat system, anslutning 22mm. Lämplig för: CTC EcoPart Pro.

CTC-nr: 585903301

RSK: 6246774



## CTC Volymtank VT80

Fristående 80 liters volymtank för utökad vattenvolym. Fyra anslutningar 3/4" utvändig gänga. Avtappning 1/2" invändig gänga. Tillbehöret är anpassad för CTC GSi och CTC GS men passar för alla värmesystem.

CTC-nr: 587190301

RSK: 6240971

## CTC Säkerhetspressostat

Säkerhetspressostat som varnar vid lågt brinetryck. Lämplig för: CTC's bergvärmepumpar.

CTC-nr: 585991301R

RSK: 6212353



## CTC EnergyFlex kit 400

CTC EnergyFlex kit 400 används för flexibel toppanslutning av externa system.

Lämplig för: CTC EcoHeat.

CTC-nr: 587236301

RSK: 6247770

## CTC Installationskit extra värmekälla GSi/GS

För installation av extra värmekälla.

Lämplig för: CTC GSi och CTC GS.

CTC-nr: 587368301

RSK: 6240965



## Anslutning Brine - Toppontage

Installationssats vid utbyte av värmepump med toppanslutning mot värmepump med sidoanslutning.

Lämplig för: CTC EcoHeat

CTC-nr: 588909301

RSK: 5656781





### CTC Laddpump 25/70-130 6-8 kW

7,0 m A-klass PWM för värmepump 6-8 kW. Med signal- och anslutningskablar och en plintsats för inkoppling i CTC EcoPart 406-412 och CTC EcoPart Pro/Basic.

CTC-nr: 587477303

RSK: 6212428

### CTC Laddpump 25/75-130 10-12kW

7,5 m A-klass PWM för värmepump 10-12 kW. Med signal- och anslutningskablar och en plintsats för inkoppling i CTC EcoPart 406-412 och CTC EcoPart Pro/Basic.

CTC-nr: 587477302

RSK: 6212427



### CTC Laddpump 25/85-130 14-22 kW

8,5 m A-klass PWM för värmepump 14-22 kW. Med signal- och anslutningskablar och plintsats för anslutning i CTC EcoPart 414-417 och CTC EcoPart Pro/Basic.

CTC-nr: 587477301

RSK: 6212426



### CTC Brinepump 25/125-180 10-17 kW

A-klassad cirkulationspump med Molex koppling  
Lämplig för: CTC EcoHeat och CTC EcoPart 406-412.

CTC-nr: 585591301R

RSK: 6250976



### Anpassa din produkt till din takhöjd

Dölj röranslutningar m.m. med en snygg täckkåpa, eller ställ produkten på en sockel i samma design.

Täckkåporna finns i tre höjder som alla kan kombineras för att passa de flesta takhöjder.

Lämplig för: CTC EcoHeat, CTC GSi, CTC GS och CTC EcoPart.



### CTC Täckkåpa 588 mm

CTC-nr: 586463303R

RSK: 6153137

### CTC Täckkåpa 488 mm

CTC-nr: 586463302R

RSK: 6153136

### CTC Täckkåpa 146 mm

CTC-nr: 586463301R

RSK: 6153135

(Ingår i CTC EcoHeat och CTC GSi)



### CTC Förhöjningssockel 168 mm

Förhöjningssockel för att få mer utrymme under produkten.

Lämplig för: CTC EcoHeat, CTC GSi, CTC GS och CTC EcoPart.

CTC-nr: 586500301

RSK: 6153138



# CTC Tillbehör

Värmepump för berg-, sjö- eller jordvärme



## Påfyllnadssats G25

Ventilkoppel med smutsfilter för påfyllnad och avstängning brine DN25.  
Lämplig för: CTC GS.

CTC-nr: 586720301T

RSK: 6251102

## Påfyllnadssats G32

Påfyllnadskoppel för värmepump 14-18 kW med utbytbar rostfri silkorg DN32.  
Lämplig för: CTC EcoHeat, CTC GSi 12, CTC GS och CTC EcoPart 406-412.

CTC-nr: 586720302T

RSK: 6251103

## Klaffbackventil 184GO-25 INV

Mjuktätande klaffbackventil med gummitätning i NBR.

För påfyllnadssats G25 6251102.

Lämplig för: CTC EcoPart Pro/Basic.

CTC-nr: 586710303

RSK: 6251092

## Klaffbackventil 184GO-32 INV

Mjuktätande klaffbackventil med gummitätning i NBR.

För påfyllnadssats G32 6251103.

Lämplig för: CTC EcoPart Pro/Basic.

CTC-nr: 586710304

RSK: 6251093



## CTC Shuntgrupp 2

Används för installation av extra värmekrets.

Lämplig för: CTC EcoHeat, CTC GSi, CTC GS och CTC EcoPart Pro.

CTC-nr: 586857001

RSK: 6247712

## CTC Extra Shuntgrupp

Paket för snygg och smidig installation av extra värmekrets.

Komplett och färdig med inkopplad reglering ger en enkel och snabb driftsättning. Försedd med en energieffektiv cirkulationspump, enligt ErPdirektiv. Välisolerad enhet med alla justeringar och elektroniska delar lätt åtkomliga från utsidan.

Lämplig för: CTC EcoHeat, CTC GSi, CTC GS och CTC EcoPart Pro.

Lämplig för: CTC EcoHeat, CTC GSi, CTC GS och CTC EcoPart Pro.

CTC-nr: 587396301

RSK: 6240967



## CTC EcoComfort

En passiv kyleenhet som utnyttjar borrhålets svala temperatur.

Lämplig för: CTC EcoHeat, CTC GSi, CTC GS och CTC EcoPart Pro.

CTC-nr: 585920001

RSK: 6240922





### CTC EcoVåf III - Frånluftsaggregat med återvinning

Framtaget för att dockas till CTC's berg-/markvärmepumpar i fastigheter med mekanisk frånluftsventilation. Återvinner värmen i frånluften och höjer temperaturen på brinevätskan vilket ger ett högre COP.

Lämplig för: CTC EcoHeat, CTC GSi, CTC GS och CTC EcoPart Pro.

CTC-nr: 586713001

RSK: 6240933



### CTC CFA - Frånluftsaggregat

Möjliggör en snygg och enkel installation i hus med mekanisk frånluftsventilation. Den förbrukade luften ventileras bort och ny frisk luft tillförs huset genom husets egna tilluftsdon. Lämplig för: CTC EcoHeat och CTC EcoPart Pro.

CTC-nr: 586715001

RSK: 6240934



### CTC EcoVent 20 - Frånluftsaggregat

Möjliggör en snygg och enkel installation i hus med mekanisk frånluftsventilation. Den förbrukade luften ventileras bort och ny frisk luft tillförs huset genom husets egna tilluftsdon. Anpassad för placering ovanför Kan även placeras fristående vid behov. Lämplig för: CTC GSi och CTC GS.

CTC-nr: 588000001

RSK: 6212368

### CTC Expansion Energyflex

Extern styrning av pool, tankladdning med mera.

Lämplig för: CTC EcoHeat, CTC GSi och CTC GS.

CTC-nr: 587202301

RSK: 6240970



### CTC EcoMiniEI

CTC EcoMiniEI, en extern elpanna på max 9 kW, avsedd att användas som spetsvärme i värmepumpsanläggningar. Pannan har tre effektsteg 3, 6 och 9 kW. CTC EcoMiniEI aktiveras och är enbart i drift då styrningen är i status "spets". Lämplig för: CTC EcoPart Pro.

CTC-nr: 581759001

RSK: 6240767

### CTC Genomströmningsvärmare

INCOLOY - för de områden där man har problem med för höga kloridhalter. Lämplig för: CTC GSi och CTC GS.

CTC-nr: 588360302

RSK: 6212381



### Kalklösare Aqua

För installation i rörsystem för områden med kalkrikt vatten. Max 2" rör utan att kapning av röret är nödvändigt.

CTC-nr: 578685401

RSK: 6246325



# CTC Tillbehör

Värmepump för berg-, sjö- eller jordvärme



## CTC Basicstyrning

Digital termostatstyrning för CTC EcoPart serie 400.

Används mot tank eller vid utbyte av äldre värmepump i befintlig anläggning.

CTC-nr: 587893301

RSK: 6212361

## CTC Internet

Med CTC Internet och appen CTC Connect+ kan du övervaka och styra din anläggning direkt via mobiltelefonen. Du kan till exempel justera temperatur eller få larm vid eventuellt driftstopp. CTC Connect+ laddas ner kostnadsfritt från App Store eller Google Play.

Lämplig för: CTC EcoHeat, CTC GSi, CTC GS smt CTC EcoPart Pro.

CTC-nr: 587581301

RSK: 6247769



## CTC SMS 300

GSM-modem som enkelt ansluts till värmepumpens styrning och ger dig full kontroll av ditt värmesystem via SMS.

Lämplig för: CTC EcoHeat, CTC GSi, CTC GS och CTC EcoPart Pro.

CTC-nr: 585518301

RSK: 6246511

## CTC BMS/internet

Används för styrning av CTC's värmepumpar via extern webbaserad fastighetsstyrning med Modbus. BMS (Building management system).

Lämplig för: CTC EcoHeat, CTC GSi, CTC GS och CTC EcoPart Pro.

CTC-nr: 585513301

RSK: 6246515



## CTC Trådlös rumsgivare

Placera den var du vill i huset - du slipper dra kabel. Ställ in önskad temperatur som du vill att värmepumpen ska jobba efter. Du kan ansluta två rumsgivare till varje produkt.

Lämplig för: CTC EcoHeat och CTC EcoPart Pro.

CTC-nr: 585520301

RSK: 5386266

## Extra trådlös rumsenhet:

CTC-nr: 585521401

RSK: 5386280





# CTC Tillbehör

Värmepump för berg-, sjö- eller jordvärme

## CTC Basic Display 1 m

CTC Basic Display är ett serviceverktyg för CTC EcoAir serie 400. Används bl.a. vid namngivning av värmepump. Inkl. 1 meter sladd.

CTC-nr: 586043401

RSK: 6246514



## CTC Basic Display 2.5 m

CTC Basic Display är ett serviceverktyg för CTC EcoAir serie 400. Används bl.a. vid namngivning av värmepump. Inkl. 2.5 meter sladd.

CTC-nr: 586043402

RSK: 6212356



## CTC Komfortknapp VV

Aktiverar funktionen extra varmvatten, monteras där du finner bäst. Lämplig för: CTC EcoHeat, CTC GSi, CTC GS och CTC EcoPart Pro.

CTC-nr: 582515301

RSK: 5386254

## CTC Strömkännare, 3-pack

För övervakning av husets huvudsäkringar.

Lämplig för: CTC EcoHeat, CTC GSi och CTC GS.

CTC-nr: 572271001

RSK: 6240899



## CTC Converter 2.0

CTC Converter 2.0 gör det möjligt att samköra CTC EcoPart i serie 400 med styrenhet i serie V3.

CTC-nr: 585821303

RSK: 6212366

## Kommunikationskabel, Modbus 10M

10 meter skärmad LIYCY-kabel för kommunikation via Modbus. När du har längre avstånd mellan styrenhet och värmepump (5 m kabel igår i produkten).

Lämplig för: CTC EcoPart 406-417 och CTC EcoPart Basic.

CTC-nr: 586041401

RSK: 6246820



# CTC Tillbehör

Värmepump för berg-, sjö- eller jordvärme

## CTC SmartControl

En serie smarta trådlösa givare som kontrollera temperatur, luftfuktighet och koldioxid. Grunden i systemet är CTC SmartControl Gateway. I serien ingår en trådlös rumsgivare som drivs av solceller, en fukt- och CO<sub>2</sub> givare som kan behövsstyra ventilationen, en repeater som förstärker signalen mellan de olika tillbehören och en multiknapp som kan styra flera olika funktioner.



### CTC SmartControl Gateway

Basenhet som kan styra upp till sju valfria smarta tillbehör.  
Lämplig för: CTC EcoHeat, CTC GSi och CTC GS.

CTC-nr: 588300301  
RSK: 6212374

## CTC SmartControl Repeater

Signalförstärkare som vid behov förstärker signalen mellan de olika tillbehören. Lämplig för: CTC EcoHeat, CTC GSi och CTC GS.

CTC-nr: 588300302  
RSK: 6212375



### CTC SmartControl Rums/fukt/CO<sub>2</sub> givare

Sensor som kan behövsstyra ventilationen, ser till att ventilationen alltid optimeras för en konstant god luftkvalitet och ser till att både ventilation och energiförbrukning hålls på rätt nivå. Lämplig för: CTC GSi och CTC GS.

CTC-nr: 588300303  
RSK: 6212376

## CTC SmartControl Rums-/fuktgivare

Solcellsdriven trådlös rums-/fuktgivare med laddningsbart batteri. CTC SmartControl Rums-/fuktgivare passar CTC GSi och CTC GS.

CTC-nr: 588305301  
RSK: 6212377



### CTC SmartControl Rumsgivare

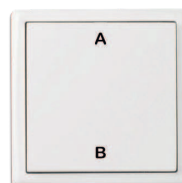
Solcellsdriven trådlös rumsgivare med laddningsbart batteri. CTC SmartControl Rumsgivare passar CTC EcoHeat, CTC GSi och CTC GS.

CTC-nr: 588306301  
RSK: 6212378

## CTC SmartControl Multiknapp

Trådlös 2-lägesknapp som kan styra flera olika funktioner som t.ex. extra varmvatten. Lämplig för: CTC EcoHeat, CTC GSi och CTC GS.

CTC-nr: 588307301  
RSK: 6212379



# CTC Tillbehör

Värmepump för berg-, sjö- eller jordvärme

## CTC Solpumpstation

En kompakt solpumpstation för inkoppling av solvärme.  
Lämplig för: CTC EcoPart Pro.

CTC-nr: 587700001  
RSK: 6212345



## CTC EcoSol Startkit

Startkit för sammankoppling av CTC Solstyrning med befintlig solanläggning.  
Lämplig för: CTC EcoHeat, CTC GSi, CTC GS och CTC EcoPart Pro.

CTC-nr: 587458301  
RSK: 6212433

## CTC EcoSol GS - med borrhålsåterladdning

Solstyrning för installation i system med bergvärme och borrhålsåterladdning. Lämplig för: CTC GS och CTC GSi

CTC-nr: 587457301  
RSK: 6212432

(Utan borrhålsåterladdning CTC-nr: 587455301 - RSK: 6212430)



## CTC EcoSol EH400 - med borrhålsåterladdning

Solstyrning för installation i system med bergvärme och borrhålsåterladdning.  
Lämplig för: CTC EcoHeat

CTC-nr: 587271301  
RSK: 6240969

(Utan borrhålsåterladdning CTC-nr: 587270301 - RSK: 6240968)

## Brinevätska 10 liter

Färdigblandad brinevätska för solvärmeinstallationer.

CTC-nr: 582545001  
RSK: 6201868



# Luft/vattenvärmepump

Med en luft/vattenvärmepump från CTC sparar du upp till 80 % av din uppvärmningskostnad. Den energi som används är gratis, miljövänlig och hjälper till att minska utsläppen av CO<sub>2</sub>.

CTC har två typer av luft/vattenvärmepumpar. Varvtalsstyrda värmepumpar och värmepumpar med start- och stoppfunktion.

Alla CTC's värmepumpar och pannor är designade, utvecklade och tillverkade i vår fabrik i Ljungby. Detta ger oss total kontroll av alla steg i tillverkningsprocessen från tillverkning till leverans av färdig produkt.

## **CTC EcoAir 600M**

CTC EcoAir 600M, en serie varvtalsstyrda luft/vattenvärmepumpar med en effekt på 2,5-22 kW som automatiskt anpassar sig till husets effektbehov under året. Modeller: 610M, 614M, 622M.

## **CTC EcoAir 400**

CTC EcoAir 400, en serie luft/vattenvärmepumpar med en effekt på 6-17 kW. CTC EcoAir 400 serien är konventionella värmepumpar som värmer huset och varmvattnet via en kompressor med start- och stoppfunktion. En konventionell on/off värmepump är lite billigare men ger i sin tur en lite lägre besparing än en varvtalsstyrd värmepump. Modell: 406-420.





### CTC Installationskit EcoAir

Används för frostskyddad installation utomhus.

I CTC Installationskit EcoAir ingår flexibla slangar med isolering och kopplingar.

CTC-nr: 586534402

RSK: 6212362

### CTC Värmekabelsats

Frostskyddsats för kondensvattenavlopp inkl. 5 m kabel.

CTC Värmekabelsats är anpassad för CTC's luft/vattenvärmepumpar.

CTC-nr: 586685401

RSK: 6247706



### CTC Laddpump 25/70-130 6-8 kW

7,0 m A-klass PWM för värmepump 6-8 kW. Med signal- och anslutningskablar och en plintsats för inkoppling i CTC EcoAir 406-408.

CTC-nr: 587477303

RSK: 6212428

### CTC Laddpump 25/75-130 10-12kW

7,5 m A-klassad PWM för värmepump 10-12 kW. Med signal- och anslutningskablar samt en plintsats för anslutning i CTC EcoAir 410, 510M och 610M.

CTC-nr: 587477302

RSK: 6212427



### CTC Laddpump 25/85-130 14-22 kW

8,5 m A-klassad PWM för värmepump 14-20 kW. Med signal- och anslutningskablar samt en plintsats för anslutning i CTC EcoAir 415-420, 520M, 614M och 622M.

CTC-nr: 587477301

RSK: 6212426

# CTC Tillbehör

Värmepump för luft/vattenvärme



## CTC Regnskydd EcoAir, Ø500

Mörkgrått regnskydd för CTC EcoAir 610M-614M och mörkgrå CTC EcoAir 406-408 (fläkt Ø500 mm) för undvikande av isbildning i utsatta lägen.

CTC-nr: 586997311

RSK: 6212451

## CTC Regnskydd EcoAir, Ø630

Mörkgrått regnskydd för CTC EcoAir 622M och mörkgrå CTC EcoAir 410-420 (fläkt Ø630 mm) för undvikande av isbildning i utsatta lägen.

CTC-nr: 586997312

RSK: 6212452

## CTC Flödesmätare G25

CTC Flödesmätare G25 används för injustering av värmesystem.

Ett lämplig för mätning och justering av vattenflödet.

Lämplig för: CTC's luft/vattenvärmepumpar.

CTC-nr: 586683401

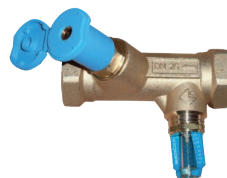
RSK: 6247709

## Isolerskål till flödesmätare

En formpressad isolering anpassad för CTC Flödesmätare

CTC-nr: 586683411

RSK: 6247710



## CTC Converter 2.0

CTC Converter 2.0 gör det möjligt att samköra CTC EcoAir i serie 400 med styrenhet i serie V3.

CTC-nr: 585821303

RSK: 6212366

## CTC Basic Display 1 m

CTC Basic Display är ett serviceverktyg för CTC EcoAir serie 400.

Används bl.a. vid namngivning av värmepump. Inkl. 1 meter sladd.

CTC-nr: 586043401

RSK: 6246514

## CTC Basic Display 2.5 m

CTC Basic Display är ett serviceverktyg för CTC EcoAir serie 400.

Används bl.a. vid namngivning av värmepump. Inkl. 2.5 meter sladd.

CTC-nr: 586043402

RSK: 6212356



## CTC Regnskydd EcoAir, Ø500

Ljusgrått regnskydd för CTC EcoAir 406-408 och 510M (fläkt Ø500 mm) för undvikande av isbildning i utsatta lägen.

CTC-nr: 586997301

RSK: 6153139

## CTC Regnskydd EcoAir, Ø630

Ljusgrått regnskydd för CTC EcoAir 410-420 och 520M (fläkt Ø630 mm) för undvikande av isbildning i utsatta lägen.

CTC-nr: 586997302

RSK: 6153140



## CTC Basicstyrning

Digital termostatstyrning för CTC EcoAir serie 400.

Används mot tank eller vid utbyte av äldre värmepump i befintlig anläggning.

CTC-nr: 587893301

RSK: 6212361

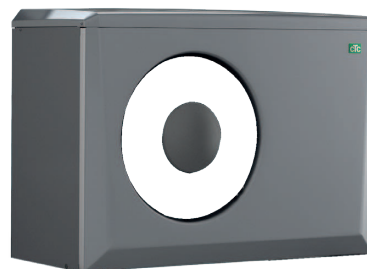
## CTC Kabinett EcoAir, Ø500

Lämplig för färgbyte från ljusgrå till mörkgrå. Komplet kit med sidoplåtar, tak, front och flätkåpa.

Lämplig för: CTC EcoAir 406/408/510M.

CTC-nr: 588822301

RSK: 6212467



## CTC Kabinett EcoAir, Ø630

Lämplig för färgbyte från ljusgrå till mörkgrå. Komplet kit med sidoplåtar, tak, front och flätkåpa.

Lämplig för: CTC EcoAir 410/415/420/520M

CTC-nr: 588822301

RSK: 6212468



# Värmepumpsstyrning/Innemodul

## Värmepumpsstyrning

### CTC EcoLogic Pro/Family

Automatiska, tillförlitliga och lättskötta styrsystem för CTC's värmepumpar tillsammans med befintlig panna, ackumulatortank eller direkt mot värmesystem.

### CTC Connect+

En mobilapp som enkelt låter dig övervaka och ändra inställningar på din värmepump och ditt värmesystem.

### CTC Basicstyrning

Digital termostatstyrning för CTC EcoAir/CTC EcoPart serie 400. Används mot tank eller vid utbyte av äldre värmepump i befintlig anläggning.



Inomhusmoduler från CTC är utrustade med ett unikt styrsystem som används för att beräkna husets värmebehov. Styrsystemet ser till att värmepumpen arbetar effektivt och att rätt mängd värme och varmvatten produceras. Styrsystemet kommer du åt med hjälp av en logisk pekskärm, precis som på din smartphone. Pekskärmen är dessutom i färg och har tydliga symboler.

### CTC EcoZenith i550 Pro

Allt-i-ett-tank med inbyggd intelligent styrning.

### CTC EcoZenith i250

Flexibel inomhusmodul i två höjder med många möjligheter och inbyggd värmepumpsstyrning.

### CTC EcoZenith i350

Högeffektiv inomhusmodul i två höjder med många möjligheter och inbyggd värmepumpsstyrning.

### CTC EcoVent i350F

Högeffektiv inomhusmodul med integrerad frånluftsventilation.





# CTC Tillbehör

## Värmepumpsstyrning/Inomhusmodul

### CTC Internet

Med CTC Internet och appen CTC Connect+ kan du övervaka och styra din anläggning direkt via mobiltelefonen. Du kan till exempel justera temperatur eller få larm vid eventuellt driftstopp. CTC Connect+ laddas ner kostnadsfritt från App Store eller Google Play.

Lämplig för: CTC EcoLogic Pro/Family, CTC EcoVent i350F och CTC EcoZenith.

CTC-nr: 587581301  
RSK: 6247769



### CTC SMS 300

GSM-modem som enkelt ansluts till värmepumpens styrning. Full kontroll av ditt värmesystem via SMS.

Lämplig för: CTC EcoLogic Pro/Family, CTC EcoVent i350F och CTC EcoZenith.

CTC-nr: 585518301  
RSK: 6246511

### CTC Trådlös rumsgivare

Placera den var du vill i huset - du slipper dra kabel. Ställ in önskad temperatur som du vill att värmepumpen ska jobba efter. Du kan ansluta två rumsgivare till varje produkt. Lämplig för: CTC EcoLogic Pro/Family, CTC EcoZenith i250 och CTC EcoZenith i550 Pro.

CTC-nr: 585520301  
RSK: 5386266

### Extra trådlös rumsenhet:

CTC-nr: 585521401  
RSK: 5386280



### CTC BMS/internet

Används för styrning av CTC's värmepumpar via extern webbaserad fastighetsstyrning med Modbus. BMS (Building management system).

Lämplig för: CTC EcoLogic Pro/Family, CTC EcoVent i350F och CTC EcoZenith.

CTC-nr: 585513301  
RSK: 6246515

### CTC Komfortknapp VV

Aktiverar funktionen extra varmvatten, monteras där du finner bäst. Lämplig för: CTC EcoLogic Pro/Family, CTC EcoVent i350F och CTC EcoZenith.

CTC-nr: 582515301  
RSK: 5386254



# CTC Tillbehör

Värmepumpsstyrning/Inomhusmodul



## CTC Installationskit EcoZenith i250

Allt du behöver för att installera CTC EcoZenith i250.

CTC-nr: 586772412

RSK: 6251108

## CTC EnergyFlex kit 400

CTC EnergyFlex kit 400 används för flexibel toppanslutning av externa system.

Lämplig för: CTC EcoZenith i250.

CTC-nr: 587236301

RSK: 6247770



## CTC Shuntgrupp EnergyFlex

För installation av extra värmekälla (anslutning 28 mm).

Lämplig för: CTC EcoVent i350 och CTC EcoZenith i350.

CTC-nr: 587813301

RSK: 6212326

## CTC Laddpump 15/75-130 10-20kW

7,5 m A-klass PWM för värmepump 10-20 kW. Med instruktion, signal- och anslutningskablar och en plintsats för inkoppling i CTC EcoAir. Ersätter, vid behov, befintlig laddpump i CTC EcoZenith i250 vid sammankoppling med större modell av värmepump.

CTC-nr: 587477304

RSK: 6212429



## CTC Shuntgrupp 2

Används för installation av extra värmekrets. Lämplig för:

CTC EcoLogic Pro/Family, CTC EcoVent i350 och CTC EcoZenith.

CTC-nr: 586857001

RSK: 6247712

## CTC Extra Shuntgrupp

Paket för snygg och smidig installation av extra värmekrets. Komplet och färdig med inkopplad reglering ger en enkel och snabb driftsättning.

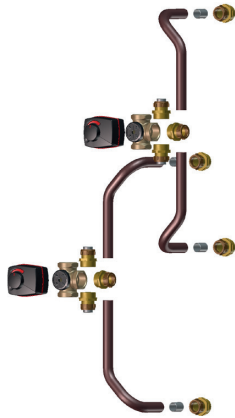
Försedd med en energieffektiv cirkulationspump, enligt ErPdirektiv.

Välisolerad enhet med alla justeringar och elektroniska delar lätt åtkomliga från utsidan. Lämplig för: CTC EcoLogic Pro/Family, CTC EcoVent i350 och CTC EcoZenith.

CTC-nr: 587396301

RSK: 6240967





### Växventilspaket

För anslutning av en eller flera värmepumpar till CTC EcoZenith i550 Pro.

CTC-nr: 584071301

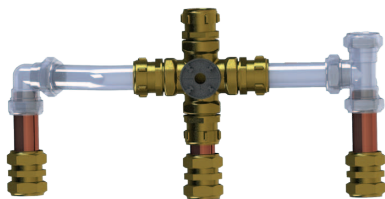
RSK: 6250662

### Laddningspaket extern tank

Vid installation av en eller flera tankar till CTC EcoZenith i550 Pro behövs ett laddningspaket för bästa funktion.

CTC-nr: 584078301

RSK: 6250664



### CTC Shuntventil Bivalent

Bivalent shuntventil för CTC EcoZenith i550 Pro.

CTC-nr: 584072301

RSK: 6250663

### CTC Expansion Energyflex

Extern styrning av sol/pool/tankladdning med mera.  
Lämplig för: CTC EcoVent i350F, CTC EcoZenith i250 och CTC EcoZenith i350.

CTC-nr: 587202301

RSK: 6240970



### CTC EcoMiniEI

CTC EcoMiniEI, en extern elpanna för att användas som spetsvärme i värmepumpsanläggningar som styrs av styrmodul CTC EcoLogic och är på max 9 kW. Pannan har tre effektsteg 3, 6 och 9 kW. CTC EcoMiniEI aktiveras och är enbart i drift vid status "spets". Lämplig för: CTC EcoLogic Pro/Family

CTC-nr: 581759001

RSK: 6240767

### CTC Shuntventilpaket Pro

Shuntventil och motorventil för montage i shuntat system, anslutning 22mm.  
Lämplig för: CTC EcoLogic Pro/Family.

CTC-nr: 585903301

RSK: 6246774



# CTC Tillbehör

Värmepumpsstyrning/Inomhusmodul



## Anpassa din produkt till din takhöjd

Dölj röranslutningar m.m. med en snygg täckkåpa, eller ställ produkten på en sockel i samma design. Överskåpen finns i tre höjder, alla kan kombineras för att passa de flesta takhöjder. Lämplig för: CTC EcoZenith i250 och EcoZenith i350.

### CTC Täckkåpa 488 mm

CTC-nr: 586463302R

RSK: 6153136

### CTC Täckkåpa 588 mm

CTC-nr: 586463303R

RSK: 6153137

## CTC Volymtank VT80

Fristående 80 liters volymtank för utökad vattenvolym. Fyra anslutningar 3/4" utvändiga gånge. Avtappning 1/2" invändig gånge.

CTC-nr: 587190301

RSK: 6240971



## CTC CFA - Frånluftsaggregat

Möjliggör en snygg och enkel installation i hus med mekanisk frånluftsventilation. Den förbrukade luften ventileras bort och ny frisk luft tillförs huset genom husets egna tilluftsdon. Lämplig för: CTC EcoZenith i250 och CTC EcoZenith i550 Pro.

CTC-nr: 586715001

RSK: 6240934

## CTC EcoVåf III - Frånluftsaggregat med återvinning

Framtaget för att dockas till CTC's berg-/markvärmepumpar i fastigheter med mekanisk frånluftsventilation. Återvinner värmen i frånluften och höjer temperaturen på brinevätskan vilket ger ett högre COP. Lämplig för: CTC EcoZenith.

CTC-nr: 586713001

RSK: 6240933

## CTC EcoVent 20

Frånluftsaggregat - Möjliggör en snygg och enkel installation i hus med mekanisk frånluftsventilation. Den förbrukade luften ventileras bort och ny frisk luft tillförs huset genom husets egna tilluftsdon. Lämplig för: CTC EcoZenith i350.

CTC-nr: 588000001

RSK: 6212368

## CTC EcoComfort

En passiv kylehet som utnyttjar borrhålets svala temperatur. Lämplig för: CTC EcoLogic Pro/Family, CTC EcoVent i350F och CTC EcoZenith i kombination med bergvärme.

CTC-nr: 585920001

RSK: 6240922



# CTC Tillbehör

## Värmepumpsstyrning/Inomhusmodul



### CTC EcoSol Startkit

Startkit för sammankoppling av CTC Solstyrning med befintlig solanläggning. Lämplig för: CTC EcoLogic Pro, CTC EcoVent i350F och EcoZenith.

CTC-nr: 587458301

RSK: 6212433

### CTC Solpumpstation

En kompakt solpumpstation för inkoppling av solvärme. Lämplig för: CTC EcoLogic Pro och CTC EcoZenith i550 Pro.

CTC-nr: 587700001

RSK: 6212345



### CTC EcoSol EZ250/EA - utan borrhålsåterladdning

Solstyrning för installation i system med luft/vatten eller bergvärme utan borrhålsåterladdning. Lämplig för: CTC EcoZenith i250.

CTC-nr: 587270301

RSK: 6240968

### CTC EcoSol EZ350/EA - utan borrhålsåterladdning

Solstyrning för installation i solsystem med luft/vatten eller bergvärme utan borrhålsåterladdning.

Lämplig för: CTC EcoZenith i350 och CTC EcoVent i350F.

CTC-nr: 587455301

RSK: 6212430

### CTC EcoSol EZ250/EP - bergvärme med borrhålsåterladdning

Solstyrning för installation i system med bergvärme och borrhålsåterladdning. Lämplig för CTC EcoZenith i250.

CTC-nr: 587271301

RSK: 6240969

### CTC EcoSol EZ350/EP - bergvärme med borrhålsåterladdning

Solstyrning för installation i system med bergvärme och borrhålsåterladdning. Lämplig för: CTC EcoZenith i350 och CTC EcoVent i350.

CTC-nr: 587456301

RSK: 6212431



### Brinevätska 10 liter

Färdigblandad brinevätska för solvärmeinstallationer.

CTC-nr: 582545001

RSK: 6201868

### Kalklösare Aqua

För installation i rörsystem för områden med kalkrikt vatten. Max 2" rör utan att kapning av röret är nödvändigt.

CTC-nr: 578685401

RSK: 6246325



# CTC Tillbehör

Värmepumpsstyrning/Inomhusmodul

## CTC SmartControl

En serie smarta trådlösa givare som kontrollera temperatur, luftfuktighet och koldioxid.

Grunden i systemet är CTC SmartControl Gateway. I serien ingår en trådlös rumsgivare som drivs av solceller, en fukt- och CO<sub>2</sub> givare som kan behövsstyra ventilationen, en repeater som förstärker signalen mellan de olika tillbehören och en multiknapp som kan styra flera olika funktioner.





### CTC SmartControl Gateway

Basenhet som kan styra upp till sju valfria smarta tillbehör.  
Passar CTC EcoHeat, CTC GSi och CTC GS.

CTC-nr: 588300301  
RSK: 6212374

### CTC SmartControl Repeater

Signalförstärkare som vid behov förstärker signalen mellan de olika tillbehören.  
Passar CTC EcoHeat, CTC GSi och CTC GS.

CTC-nr: 588300302  
RSK: 6212375



### CTC SmartControl Rums/fukt/CO2 givare

Sensor som kan behovsstyra ventilationen, ser till att ventilationen alltid optimeras för en konstant god luftkvalitet och ser till att både ventilation och energiförbrukning hålls på rätt nivå. Lämplig för: CTC GSi och CTC GS.

CTC-nr: 588300303  
RSK: 6212376



### CTC SmartControl Rums-/fuktgivare

Solcellsdriven trådlös rums-/fuktgivare med laddningsbart batteri. CTC SmartControl Rums-/fuktgivare passar CTC GSi och CTC GS.

CTC-nr: 588305301  
RSK: 6212377

### CTC SmartControl Rumsgivare

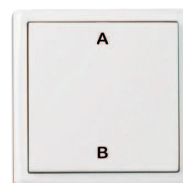
Solcellsdriven trådlös rumsgivare med laddningsbart batteri. CTC SmartControl Rumsgivare passar CTC EcoHeat, CTC GSi och CTC GS.

CTC-nr: 588306301  
RSK: 6212378

### CTC SmartControl Multiknapp

Trådlös 2-lägesknapp som kan styra flera olika funktioner som t.ex. extra varmvatten. CTC SmartControl Multiknapp passar CTC EcoHeat, CTC GSi och CTC GS.

CTC-nr: 588307301  
RSK: 6212379

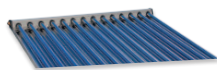


### EnergyFlex – ger dig full valfrihet

På CTC har vi alltid hyllat principen om flexibla system. Det är därför du alltid får EnergyFlex på köpet när du investerar i en värmepump från oss. Det gör att du alltid har friheten att enkelt koppla på andra värmekällor, pool och tankar på ett kostnadseffektivt sätt i ett och samma system.



Koppla till och komplettera ditt värmesystem med i stort sett allt som finns i värmeväg



Solpaneler



Med värme från CTC blir det enklare och billigare att skaffa pool



Pellets pannor, t.ex. CTC EcoFlex



Vattenmantlad kamin



Gott om ved? Då passar CTC's moderna vedpanna CTC V40



Inomhusmodul t.ex. CTC EcoZenith i550 Pro



## Filterkulventil

Kulventil med handtag och smutsfilter (0,6 mm) för värme/kylsystem. Invändig gänga. Utbytbar rostfri silkorg.



## Filterkulventil 380-20

Rp20, 3/4", PN16, Kvs 7,6

CTC-nr: 586703301

RSK: 6251094

## Filterkulventil 380-25

Rp25, 1", PN16, Kvs 14,6

CTC-nr: 586703302

RSK: 6251095

## Filterkulventil 380-32

Rp32, 1 1/4", PN16, Kvs 20

CTC-nr: 586703303

RSK: 6251096

## Filterkulventil 380-40

Rp40, 1 1/2", PN16, Kvs 32

CTC-nr: 586703304

RSK: 6251097

## Filterkulventil 380-50

Rp40, 2", PN16, Kvs 62

CTC-nr: 586703305

RSK: 6251098

## CTC Växventil 3-vägs

Reservdel som används som tillbehör.

För sammankoppling i system ex. pool (KLK 22mm/3m kabel)

CTC-nr: 583621401

RSK: 6246608



## CTC Radiatorpump 25/6-130

Reservdel som används som tillbehör.

Extra cirkulationspump för system/ extra värmekrets.

CTC-nr: 586361401

RSK: 6251238

# CTC Tillbehör

## Systemlösningar

### Shuntmotor ARA671

Ställdon ARA 671, 3-punkt. 6 Nm, 230V, 4 min gångtid, utan gränslägesbrytare. Kabellängd 1,6m. Avsedd för ventil DN 15-50.

CTC-nr: 583434401

RSK: 6250632



### Shuntventil 3-vägs VRG 131

3-vägsventiler med invändig gänga. PN10. Temperaturområde -10 till +130°C. Lämpligt ställdon ARA671

**DN15** - för värmepump 7-11 kW

CTC-nr: 583433402

RSK: 6251076

**DN20** - för värmepump 17-28 kW

CTC-nr: 583433401

RSK: 6250634

**DN25** - för värmepump 27-45 kW

CTC-nr: 583433403

RSK: 6251077

**DN32** - för värmepump 42-72 kW

CTC-nr: 583433404

RSK: 6251078

**DN40** - för värmepump 66-112 kW

CTC-nr: 583433405

RSK: 6251079

**DN50** - för värmepump 105-180 kW

CTC-nr: 583433406

RSK: 6251080

### Shuntmotor ARA635

Ställdon ARA 635, 2-punkt. 3 Nm, 230V, 15s gångtid, för ventil DN15-32, med relä. Avsedd för ventil DN 25-40.

CTC-nr: 583525404

RSK: 6251075



### Växelventil VRG230 3-vägs

3-vägs växelventil med invändig gänga. Temperaturområde -10 till +130°C. Lämpligt ställdon ARA635

**Rp25 (DN25), PN10, Kvs10** - för värmepump upp till 20 kW

CTC-nr: 583525401

RSK: 6251072

**Rp32 (DN32), PN10, Kvs16** - för värmepump upp till 40kW

CTC-nr: 583525402

RSK: 6251073

**Rp40 (DN40), PN10, Kvs25** - för värmepump upp till 60kW

CTC-nr: 583525403

RSK: 6251074



### Shuntmotor ARA672

Ställdon ARA 672, 3-punkt. 6 Nm, 230V, 4 min gångtid, med microbrytare. Kabellängd 1,6 m. Avsedd för ventil DN 15-50.

CTC-nr: 583434402

RSK: 6250633

### Med molexkontakt

CTC-nr: 585034301

RSK: 6246891

### Bivalent 4-vägs shuntventil

4-vägs bivalent shuntventil med klämringskoppling 22 mm. DN20  
Lämpligt ställdon ARA672

**VRB243** - för värmepump 17-18 kW

CTC-nr: 583435401

RSK: 6250631

**VRB143** - för värmepump 17-18 kW

CTC-nr: 583656401

RSK: 6251081



### Bivalent 4-vägs shuntventil VRB141

4-vägs bivalent shuntventil med invändig gänga. PN10.  
Lämpligt ställdon ARA672

**DN25** - för värmepump 27-45 kW

CTC-nr: 584036401

RSK: 6251082

**DN40** - för värmepump 66-112 kW

CTC-nr: 584036402

RSK: 6251083

**DN50** - för värmepump 105-180 kW

CTC-nr: 584036403

RSK: 6251084

# Akkumulatortankar & VVB

CTC's Akkumulatortankar är anpassade för nästan alla typer av energikällor. De finns i flera modeller och storlekar och kan dessutom kombineras för att passa i de flesta värmesystem och fastigheter. Alla tankar är välisolerade med polyuretan/mineralull för minsta möjliga energiförlust.

## CTC Akkumulatortankar

Slingtankar och volymtankar på 300-750 liter.

## CTC Volymtank VT80

Fristående 80 liters volymtank för utökad vattenvolym.



CTC erbjuder effektiva varmvattenberedare för olika varmvattenbehov. Det absolut viktigaste vid valet av varmvattenberedare är materialet i vattenbehållaren. På CTC har vi valt vår egen väg för längsta livslängd. Vi använder enbart rostfritt, syrafast, titanlegerat molybdenstål – förmodligen det bästa som finns.

## CTC FerroModul

Varmvattenberedare för extra stora varmvattenbehov.

## CTC Economic

En serie högeffektiva varmvattenberedare med Heat Injection-teknologin.

## CTC EcoWater

En Varmvattenvärmepump som producerar varmvatten från inomhusluft, upp till 800 liter på 24 timmar, modell: 301, 302, 303.



### CTC Elpatron med styrbox K7E

Elpatron med styrbox K7E och separat överhettningsskydd. DN50/G2" 400/230V. Inaktiv del: 145 mm. Instickslängd: 330 mm.

Lämplig för: CTC's 300 liters ackumulatortankar



### CTC Elpatron 3 kW K7E

CTC-nr: 588810301

RSK: 6455101

### CTC Elpatron 6 kW K7E

CTC-nr: 588809301

RSK: 6455102

### CTC Elpatron 9 kW K7E

CTC-nr: 588808301

RSK: 6455103

### CTC Elpatron 9 kW med styrbox

DN50/G2" 400/230V. Inaktiv del: 50 mm. Instickslängd: 510 mm.

Lämplig för: CTC's 750 liters ackumulatortankar

CTC-nr: 586897301

RSK: 6950509

### CTC Elpatron 6 kW med styrbox

DN50/G2" 400/230V. Instickslängd: 370mm.

Lämplig för: CTC's 500 liters ackumulatortankar

CTC-nr: 569871001

RSK: 6950504

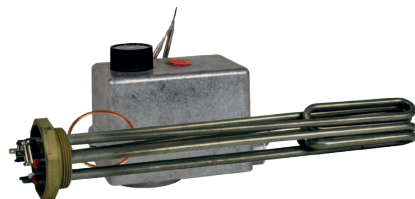
### CTC Elpatron 3 kW med styrbox

DN50/G2" 400/230V. Instickslängd: 370mm.

Lämplig för: CTC's 500 liters ackumulatortankar

CTC-nr: 569872001

RSK: 6950503



### CTC Dyrör 160 med bussning 3/4"

Dyrör för anslutning av givare i CTC Ackumulatortankar 500-750.

CTC-nr: 588330301

RSK: 6455094

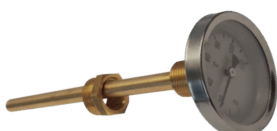
### CTC Avtappningsventil, 3/4"

Avtappningsventil 1/2" med bussning 3/4".

För CTC Ackumulatortankar 500-750.

CTC-nr: 588343301

RSK: 6455087



### CTC Termometer 0-120 °C

Termometer 0-120 °C med dyrör och bussning 3/4".

För CTC Ackumulatortankar 500-750.

CTC-nr: 588328301

RSK: 6455086



# CTC Tillbehör

Akkumulatortank - Varmvattenberedare



## CTC Installationskit EN120

Tillbehörssats för dold toppanslutning på CTC Economic 120.

CTC-nr: 587139301

RSK: 6922789

## CTC Installationskit EN200

Tillbehörssats för dold toppanslutning på CTC Economic 200.

CTC-nr: 587138301

RSK: 6922790



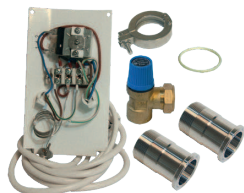
## CTC Installationskit EN300

Tillbehörssats för dold toppanslutning på CTC Economic 300.

CTC-nr: 587137301

RSK: 6922791





### Montagetillbehör 8021509

Används för att styra laddningen av tanksystemet. Monteras i/på tank enligt installationsanvisningar. Laddtermostaten styr laddpumpens till- och frångkoppling. System D.  
Lämplig för: CTC FerroModul.

CTC-nr: 585900010

RSK: 6250977

### Montagetillbehör 8021417

Installationssats för hörnmontage av flera tankar.  
Lämplig för: CTC FerroModul.

CTC-nr: 585900012

RSK: 6250979



### Montagetillbehör 8021419

Installationssats som används vid sammankoppling av två separata rader med tankar.

Lämplig för: CTC FerroModul.

CTC-nr: 585900013

RSK: 6250980



### Montagetillbehör 8021506

Används då det sammankopplade tanksystemet ska anslutas till tappvarm-/kallvatten systemet.

Lämplig för: CTC FerroModul.

CTC-nr: 585900011

RSK: 6250978



### Kalklösare Aqua

För installation i rörsystem för områden med kalkrikt vatten. Max 2" rör utan att kapning av röret är nödvändigt. Lämplig för: CTC Akkumulatortankar, CTC Economic, CTC EcoWater och CTC FerroModul.

CTC-nr: 578685401

RSK: 6246325



# Vedpannor

Vedeldning bidrar inte till växthuseffekten, eftersom växande träd binder lika mycket koldioxid som sedan frigörs när veden eldas. Vedpannor är perfekt för dig som bor utanför staden och har tillgång till ved. Det är faktiskt som man säger, veden värmer dig flera gånger.

## **CTC Parca 300**

En beprövad vedpanna avsedd för inbyggnad, försedd med fasta vattenkylda roster och skakroster.

## **CTC V35**

CTC V35, vår riktigt klassiska vedpanna med keramisk eldstad. Liten och lättskött vedpanna för halvmetersved.

## **CTC V22-V40 Lambda**

Förmodligen världens bästa vedpannor med en verkningsgrad på upp till 92%.



## **CTC Laddomat 21-60**

Laddutrustning för att få ut mer energi ur din vedpanna. Den höjer verkningsgraden, ökar tankens lagringskapacitet, minskar rök- och tjärbildning, höjer komforten, ökar pannans livslängd och minskar din arbetsinsats.

CTC-nr: 586095001

RSK: 6861897



## **Kalklösare Aqua**

För installation i rörsystem för områden med kalkrikt vatten. Max 2" rör utan att kapning av röret är nödvändigt.

CTC-nr: 578685401

RSK: 6246325





### Rökrör uppåt med sotlucka

Förlängning rakt/upp med sotlucka. Bygghöjd 190 mm, invändig diameter 165 mm / 150 mm.

Lämplig för: CTC V35-V40

CTC-nr: 573490001

RSK: 6240825



### Rökrörsförlängning 990 mm

Rund rökrörsförlängning Ø 140 mm

CTC-nr: 573372001

RSK: 6152081

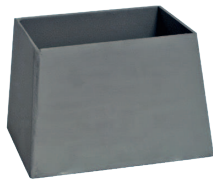


### Rökrörsförlängning 1 m

Rektangulär rökrörsförlängning 170 x 110 mm, längd 1 m.

CTC-nr: 553624012

RSK: 6240679



### Rökrörsförlängning 150 mm

Rökrörsförlängning 150 mm för CTC Parca 300.

CTC-nr: 701380201

RSK: 6153167

### Socket P312

En 50mm förhöjningssocket för CTC Parca 312.

CTC-nr: 701396702

RSK: 6153134

### Socket Parca 314

En 50mm förhöjningssocket för CTC Parca 314.

CTC-nr: 701396703

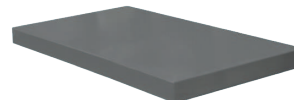
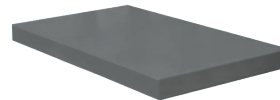
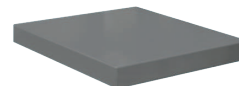
RSK: 6153142

### Socket Parca 318

En 50mm förhöjningssocket för CTC Parca 318.

CTC-nr: 701396701

RSK: 6153159



### Isolerplåt sida P312

Vitlackerad sidoplåt för CTC Parca 312.

CTC-nr: 701383422

RSK: 6153100

### Isolerplåt sida P314

Vitlackerad sidoplåt för CTC Parca 314

CTC-nr: 701383432

RSK: 6153118

### Isolerplåt sida P318

Vitlackerad sidoplåt för CTC Parca 318.

CTC-nr: 701383452

RSK: 6153126



# Pellets pannor

Byggmåtten gör CTC's Pellets panna mycket enkel att installera. De små måtten gör att den passar in i pannrum som normalt anses som trånga. De flesta rörkopplingarna sitter på pannans ovansida. Elinstallation sker på en plint som finns bakom manöverpanelen. Service på pannan är lätt att utföra då alla kopplingar och komponenter är lätt åtkomliga framifrån.

Pannan sotas genom eldstadsluckan, samt genom rensluckan på toppen. Askan töms från den väl tilltagna asklådan som sitter ihop med askluckan. Asklådan rymmer 42 liter aska och tömmas efter behov.

## **CTC EcoFlex**

Komplett pellets panna med integrerad brännare och varmvattenberedning. I CTC EcoFlex arbetar brännaren i flera effektsteg, beroende på vilket behov som föreligger. Röktemperaturen justeras enkelt via en justerskruv. Den driftsäkra pannan har en hög verkningsgrad med en miljöriktad förbränning. Den är utrustad med shunt, elpatron, och varmvattenväxlare.

## **CTC EasyFlex**

Flexibel pellets panna för dig som själv vill välja brännare och reglerutrustning. CTC EasyFlex är en pellets panna som är konstruerad för att passa ihop med de flesta moderna brännare.





### Pelletsbehållare 400 liter

400 liters pelletsförråd exkl. pelletsskruv. Pelletshållare  
Lämplig för: CTC EasyFlex och CTC EcoFlex.

CTC-nr: 11969701

RSK: 6115327

### CTC Flexskruv 1.5 m inkl. motor

1.5 m matarrör med doserskruv för automatisk frammatning av pellets  
från förråd till brännare.

CTC-nr: 913151001

RSK: 6115332



### CTC Slang 1 m inkl. klämmor

Slang för flexibel sammankoppling av pelletsskruv till brännare.

CTC-nr: 913169001

RSK: 6115334

### Rökrör uppåt med sotlucka

Förlängning rakt/uppåt med sotlucka. Bygghöjd 190 mm, invändig diameter  
165 mm / 150 mm.

CTC-nr: 573490001

RSK: 6240825



### Rökrörsförlängning 990 mm

Rund rökrörsförlängning Ø 140 mm

CTC-nr: 573372001

RSK: 6152081



### Rökrörsförlängning 1 m

Rektangulär rökrörsförlängning 170 x 110 mm, längd 1 m.

CTC-nr: 553624012

RSK: 6240679



### Kalklösare Aqua

För installation i rörsystem för områden med kalkrikt vatten. Max 2" rör  
utan att kapning av röret är nödvändigt.

CTC-nr: 578685401

RSK: 6246325

Med närmare 100 års erfarenhet arbetar vi aktivt för ett hållbart och fossilfritt samhälle. Vi utvecklar och tillverkar alla våra värmepumpar i Småland. Rötterna går tillbaka till 1923 då vi började värma svenska hem. Mest kända är vi för våra gröna pannor som gett värme åt miljoner hushåll över hela Europa. Vi var först med värmepannor med inbyggd varmvattenberedning och vi var först med att lansera värmepumpar för luft/vatten.

Det är därför ingen överdrift att säga att vi utvecklat branschen. Kort sagt - CTC är en av Europas ledande tillverkare av värmeprodukter. Vi finns i Småland och ingår tillsammans med Bentone, Turboflame och Osby Parca i Enertech AB som har försäljning över hela världen.

Vi står för trygghet, kvalitet och värme!

